

RSAC «Mežciems» iemītnieku aptaujas rezultāti

2023. gads

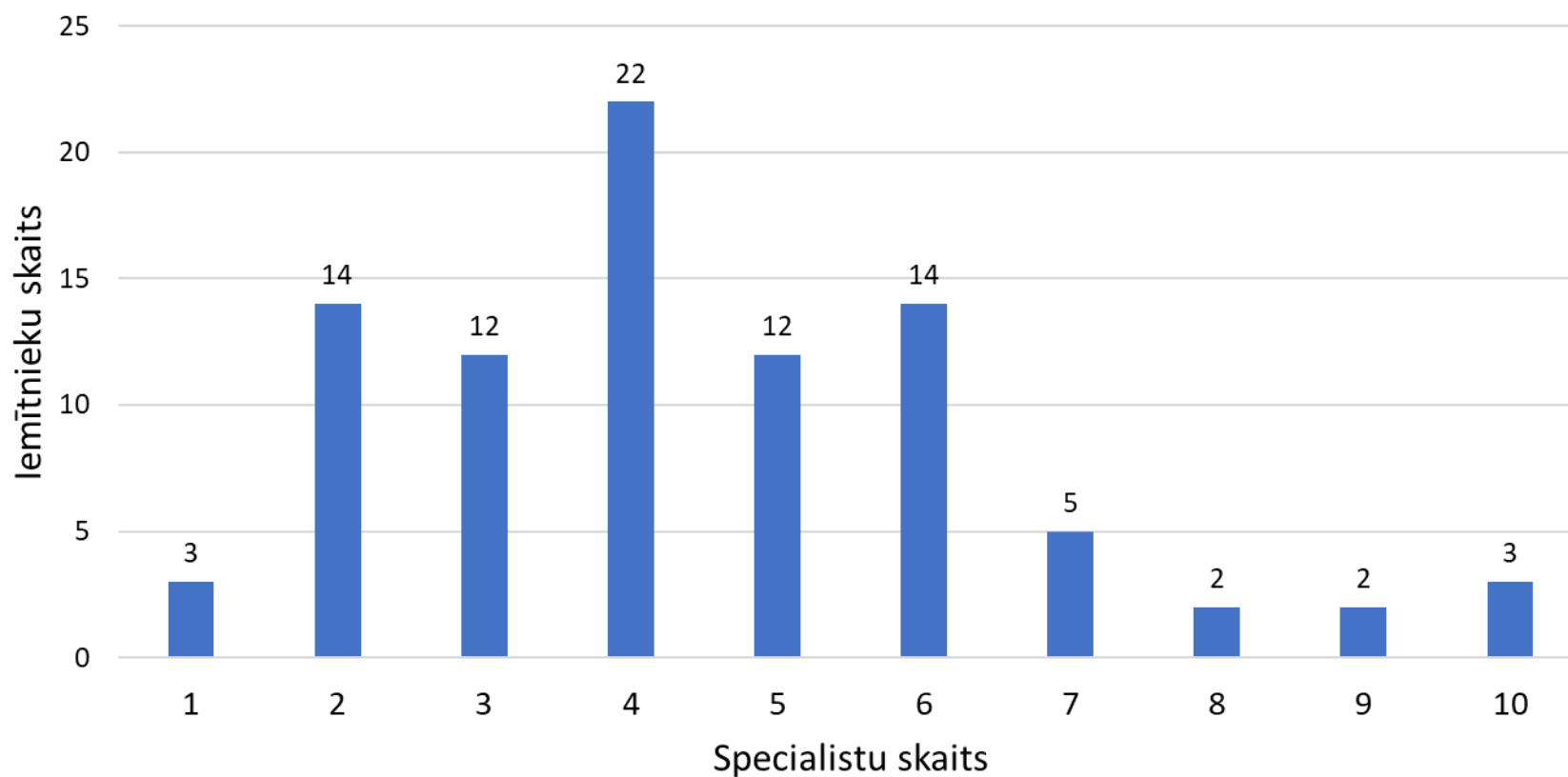
Tipiskais SAC iemītņieka portrets no 89 respondentiem

- 66 – 80 gadus veci pensionāri,
- Uzturas SAC no 1 līdz 5 gadiem,
- Dzīvo vienvietīgā istabā,
- Pārvietojas ar palīglīdzekļu palīdzību.

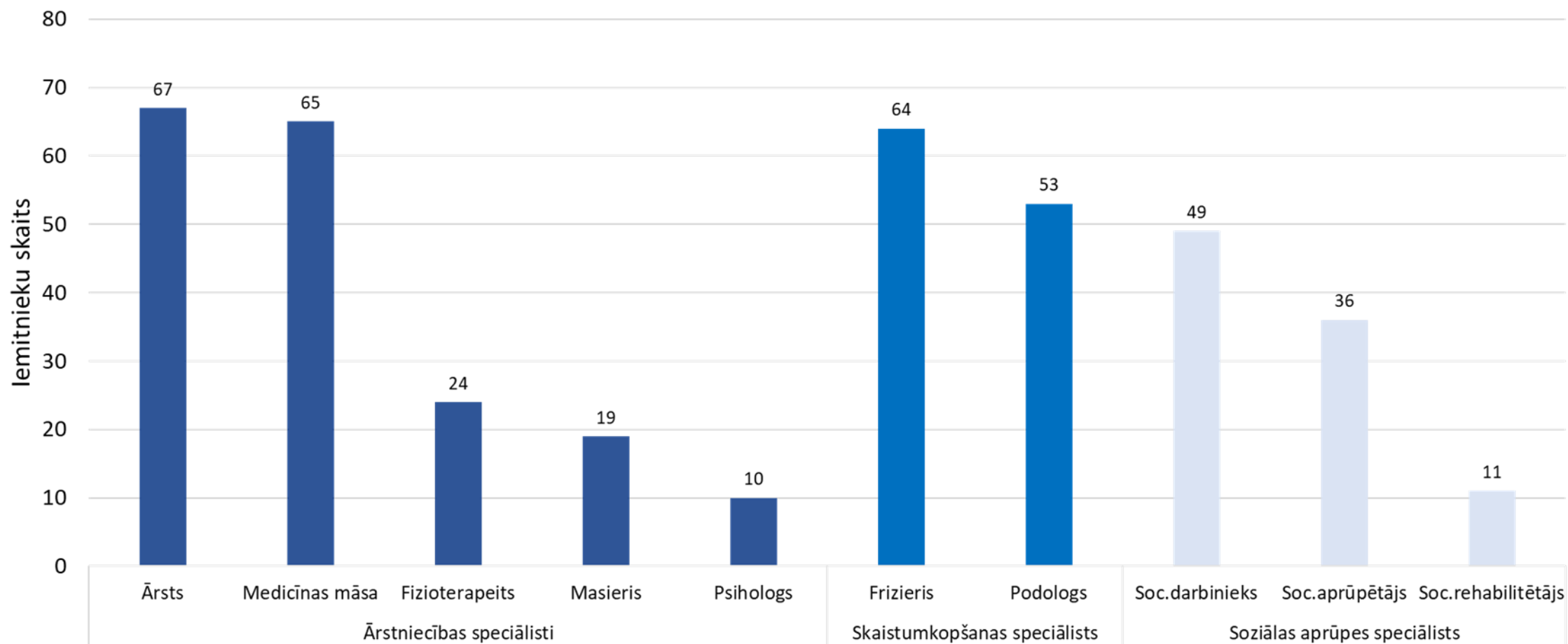


Cik daudz speciālistu apmeklē viens cilvēks

Vidēji viens cilvēks SACā
apmeklē 5 speciālistus

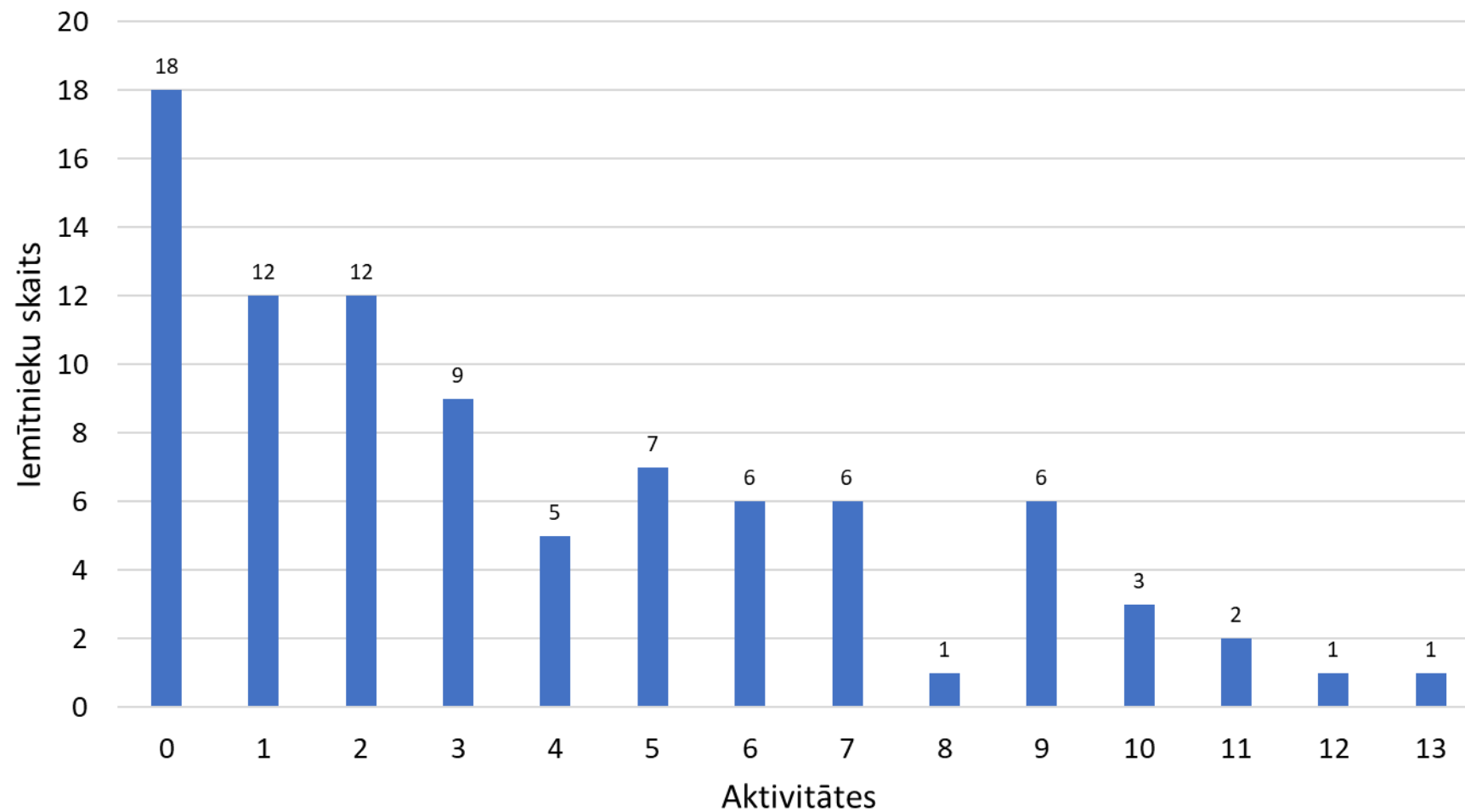


Speciālistu apmeklējums

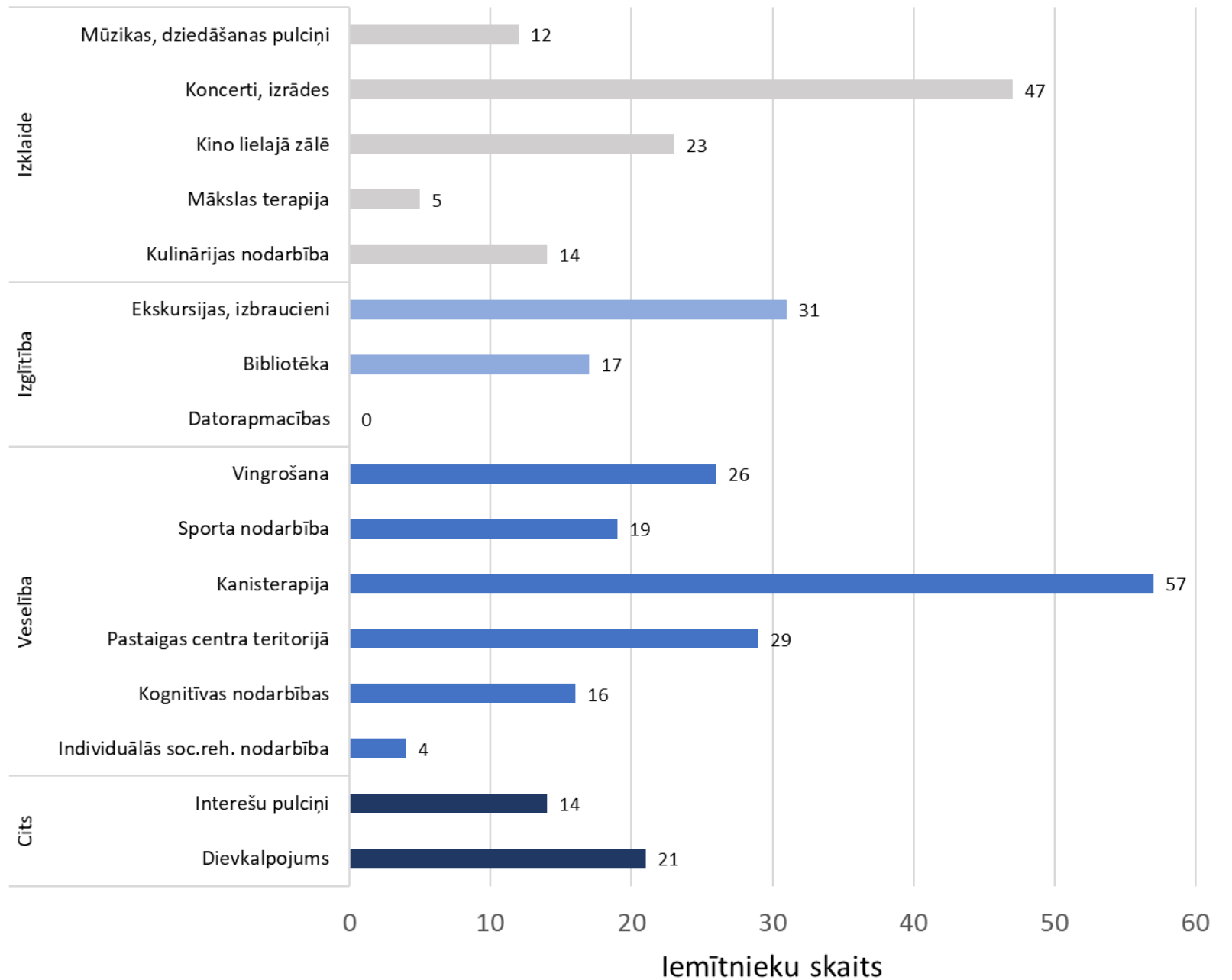


Cik daudz nodarbību un aktivitāšu apmeklē viens cilvēks

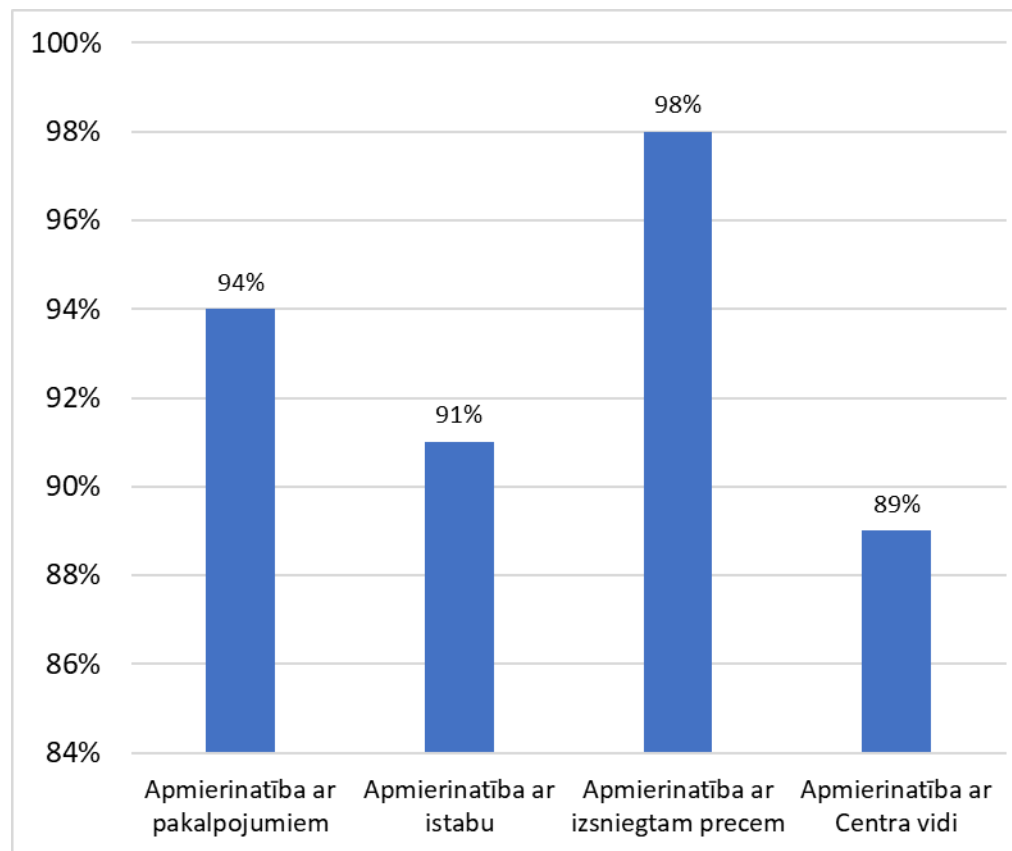
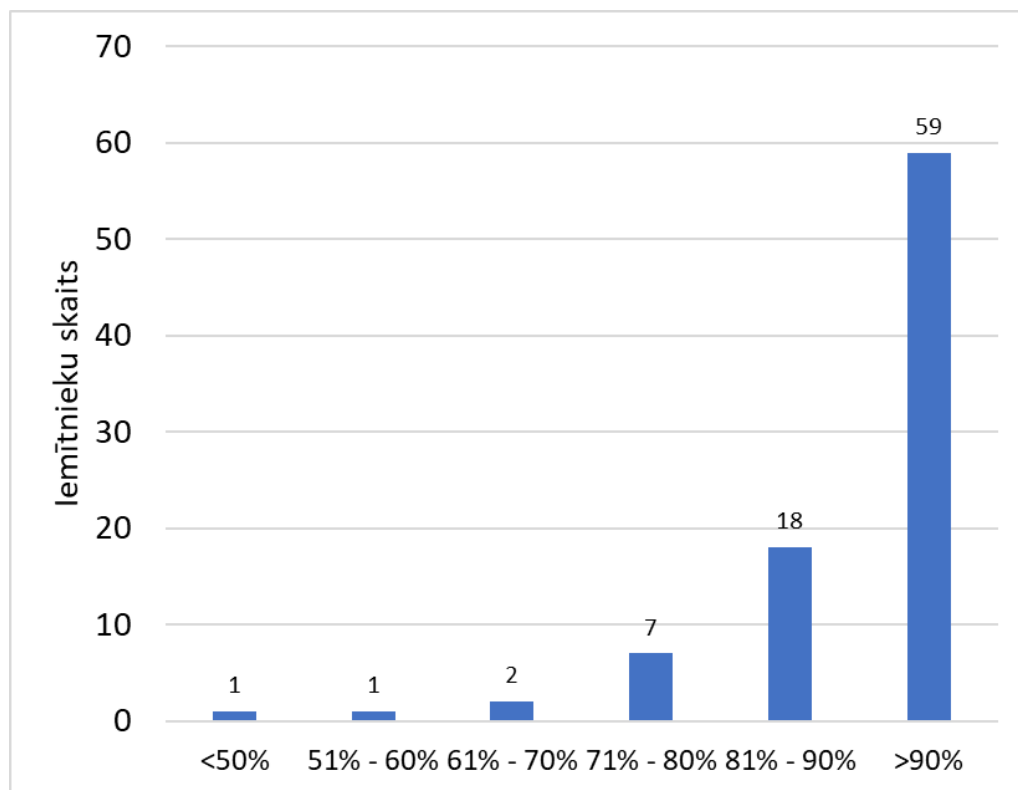
Vidēji viens cilvēks SACā apmeklē 4 aktivitātes



Nodarbību un aktivitāšu apmeklējums



Kopēja apmierinātība un pa kategorijām



Kas neapmierina
vai vēlas uzlabot

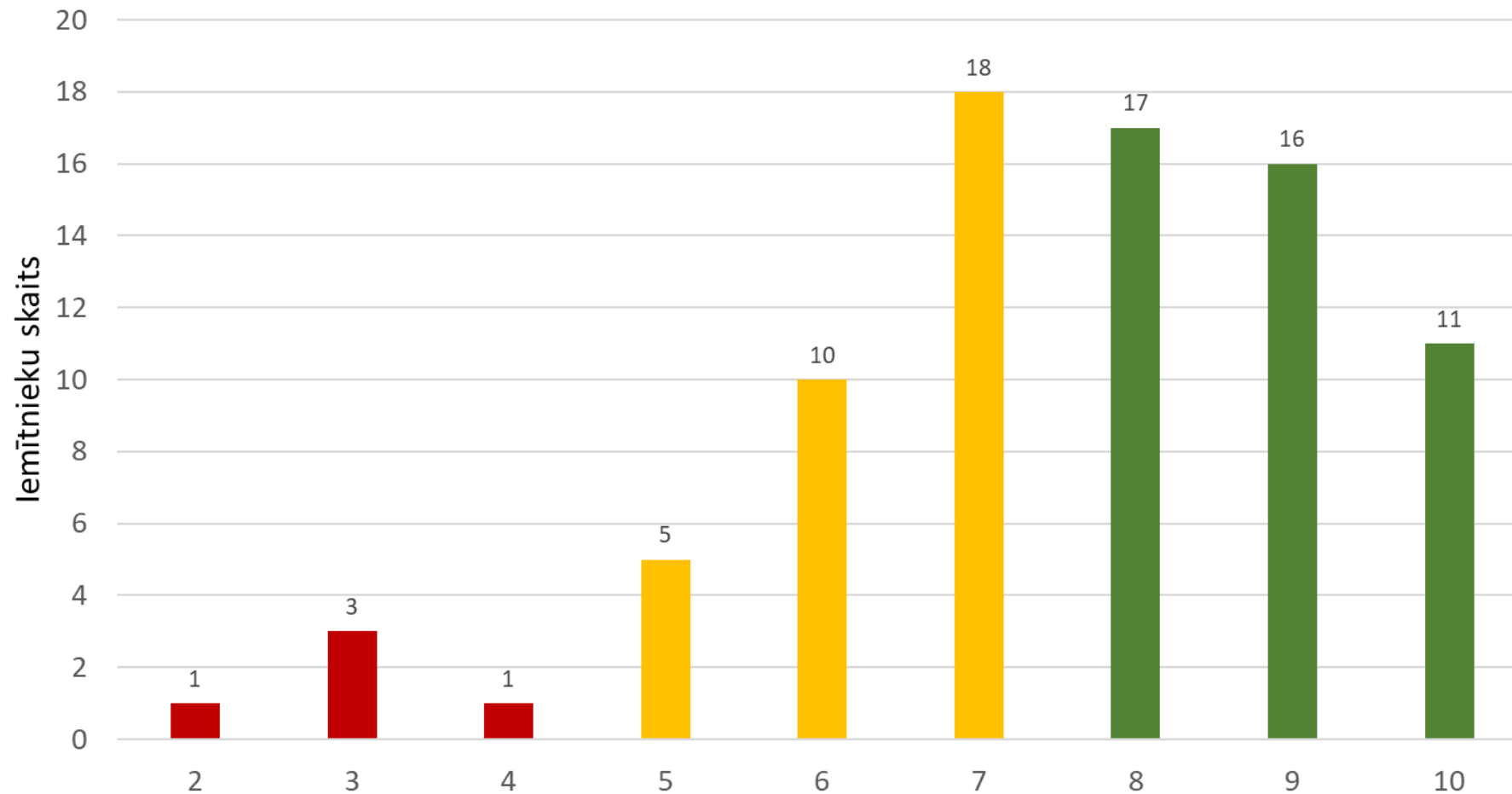
- 1. Ēdināšana un ēdiena kvalitāte**
2. Istabas apstākļi un apkārtne
3. Personāls un psiholoģiskais atbalsts

Pateikt paldies!

Olga
Mārīte Mihaels
Sandra Anna Selvija
Iveta Benita Ira Viesturs
Valentīna VISI Vilnis
Elena
Jānis Galina
Saula
Linda
Solvita

Kopējais vērtējums

Vidēja atzīme 7

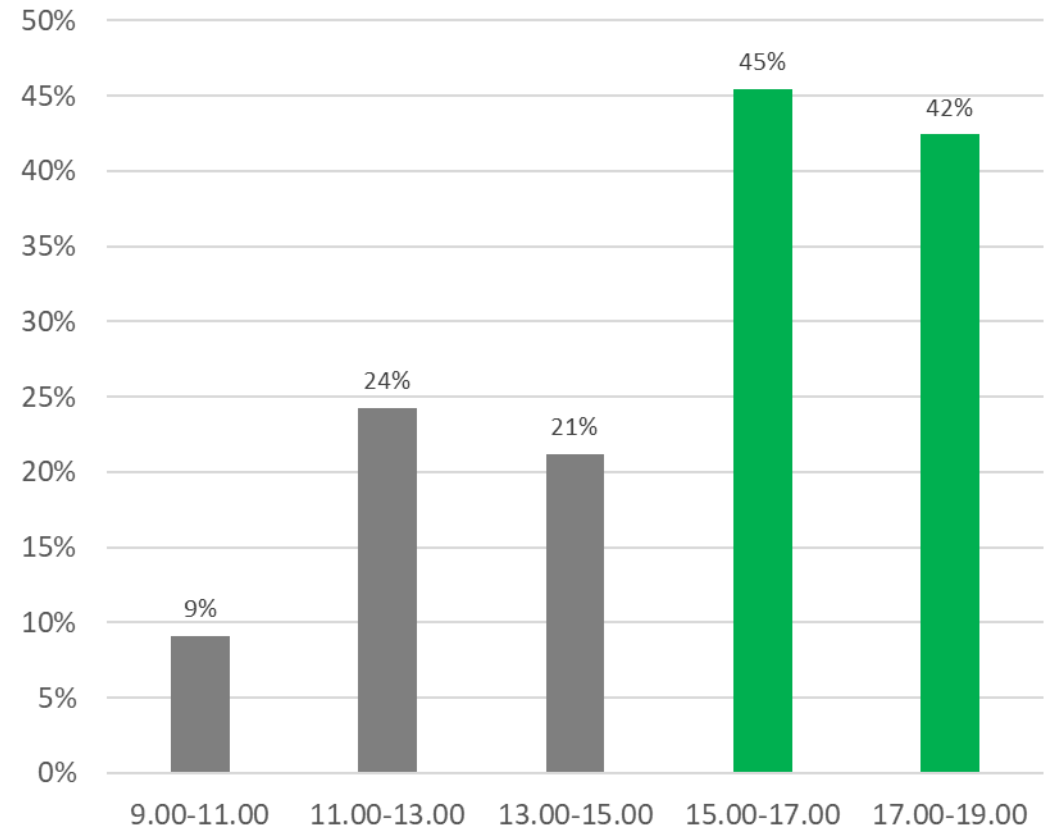
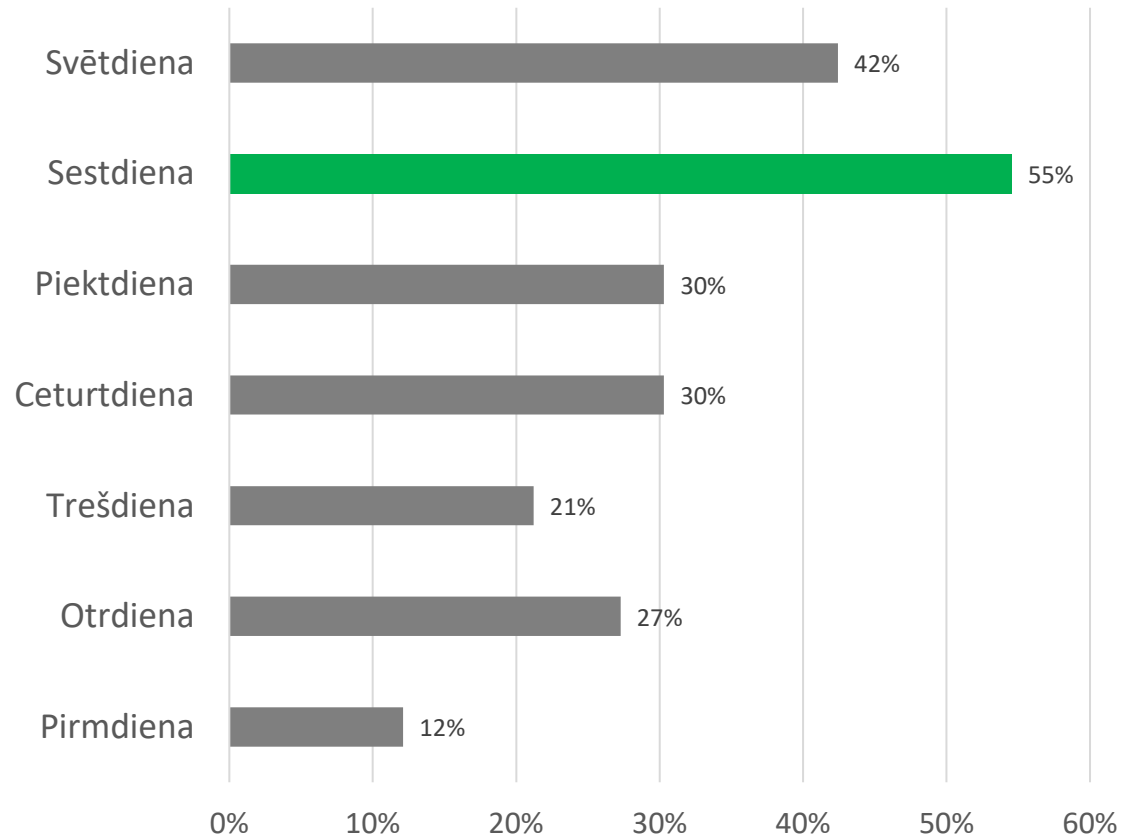


RSAC „Mežciems” IEMĪTNIIEKA TUVINIEKA APTAUJAS REZULTĀTI

2023. gads

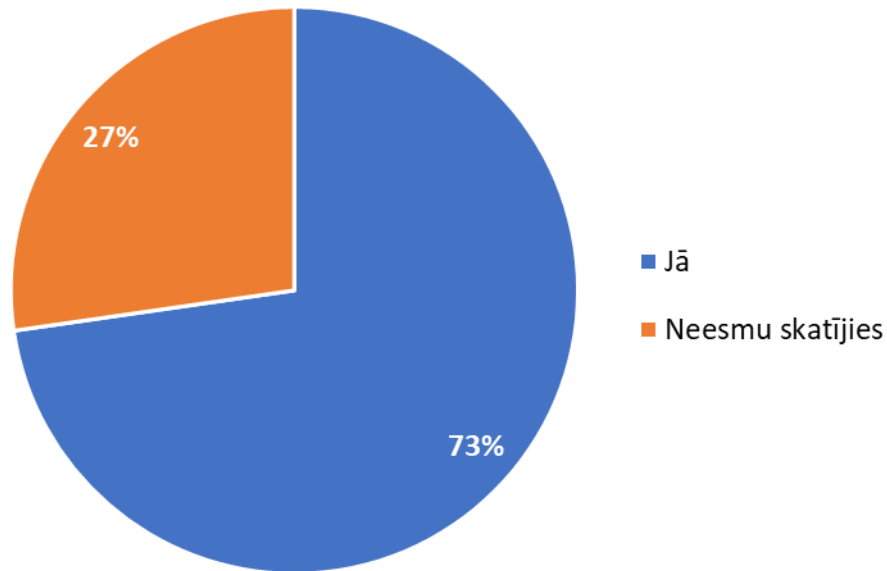
33 respondenti

Apmeklējuma diena un laiks

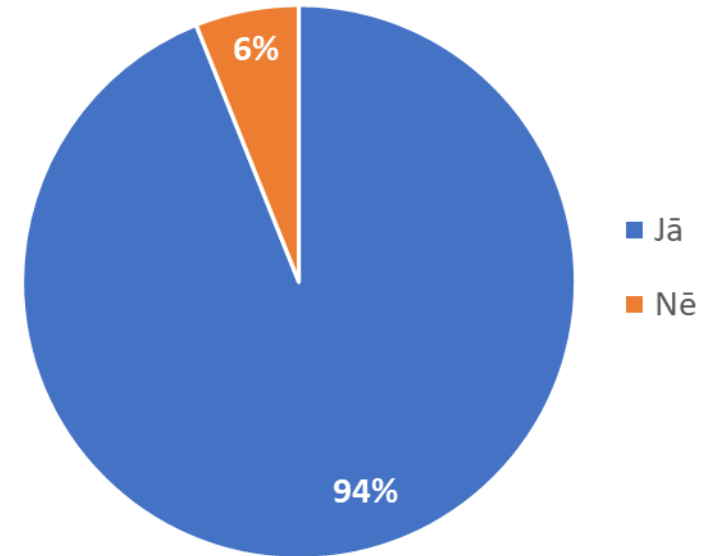


Informācijas pieejamība

- Vai pieejamā informācija Jums ir saprotama un pietiekama?

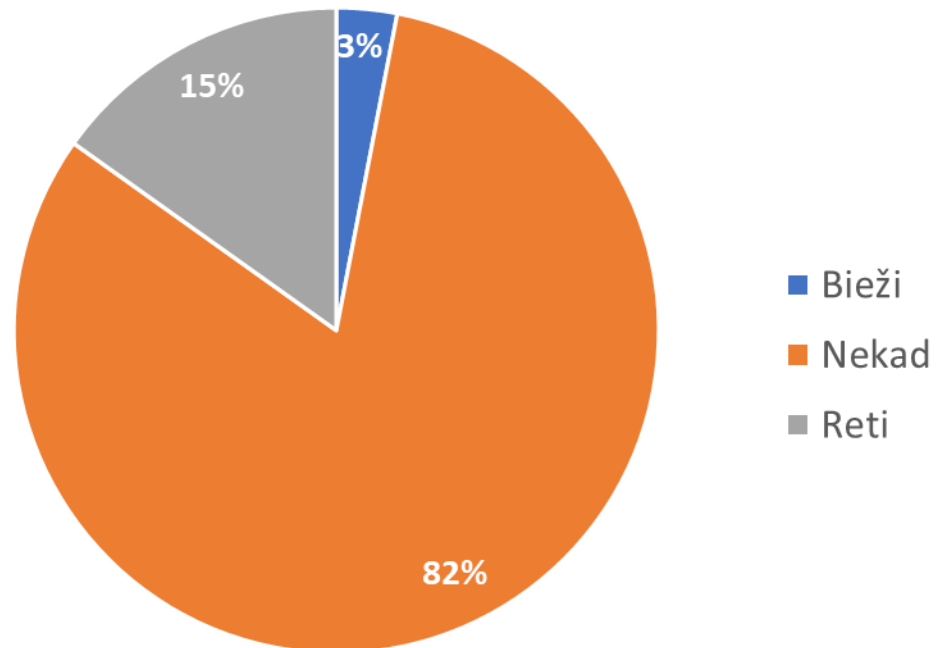


- Vai Jūs zināt, kur vērsties, jautājumu gadījumā vai pēc palīdzības?



Tuvinieka aprūpe

Vai Jūs esat novērojis neaprūpētu tuvinieku tikšanās laikā?

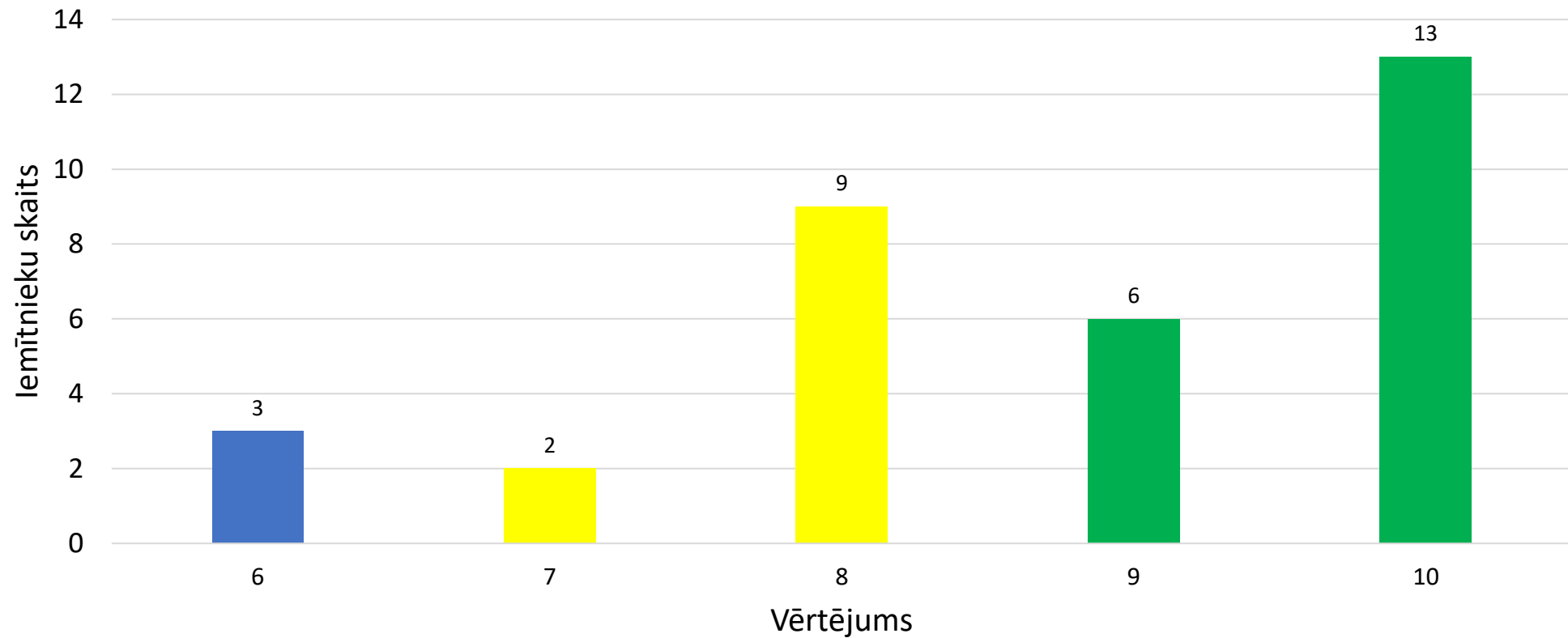


Vai Jūsu tuvinieks ir sūdzējies Jums par dzīvi Centrā?

- Ēdiena kvalitāte
- Auksti
- Attieksme

Vai Jūs ieteiktu saviem draugiem vai paziņām, izmantot RSAC pakalpojumus?

NPC = 48%



NPC – net promoter score (“piesaistes indekss”)

Kopsavilkums

- Vidēji viens iemītņieks apmeklē:
 - 5 speciālistus: ārsts, frizieris, medicīnas māsa, soc. darbinieks, podologs.
 - 4 nodarbības vai aktivitātes: kanisterapija, koncerti/izrādes, pastaigas centra teritorijā un ekskursijas.
- Vairāk nekā pusei iemītņiekiem kopēja apmierinātība svārstās 91-100%, kur visvairāk ir apmierināti ar izsniegtām precēm.
- Visvairāk iemītņiekus uztrauc ēdināšana, remonts istabā un personāla attieksme.
- Visvērtākais tuvinieku apmeklējuma laiks ir sestdiena 15:00 – 19:00
- Kopumā tuvinieki ir labi informēti un zina kur vērsties, ja rādīsies tāda nepieciešamība.