

# RSAC «Gaiļezers» iemītnieku aptaujas rezultāti

2023. gads

# Tipiskais SAC iemītnieka portrets

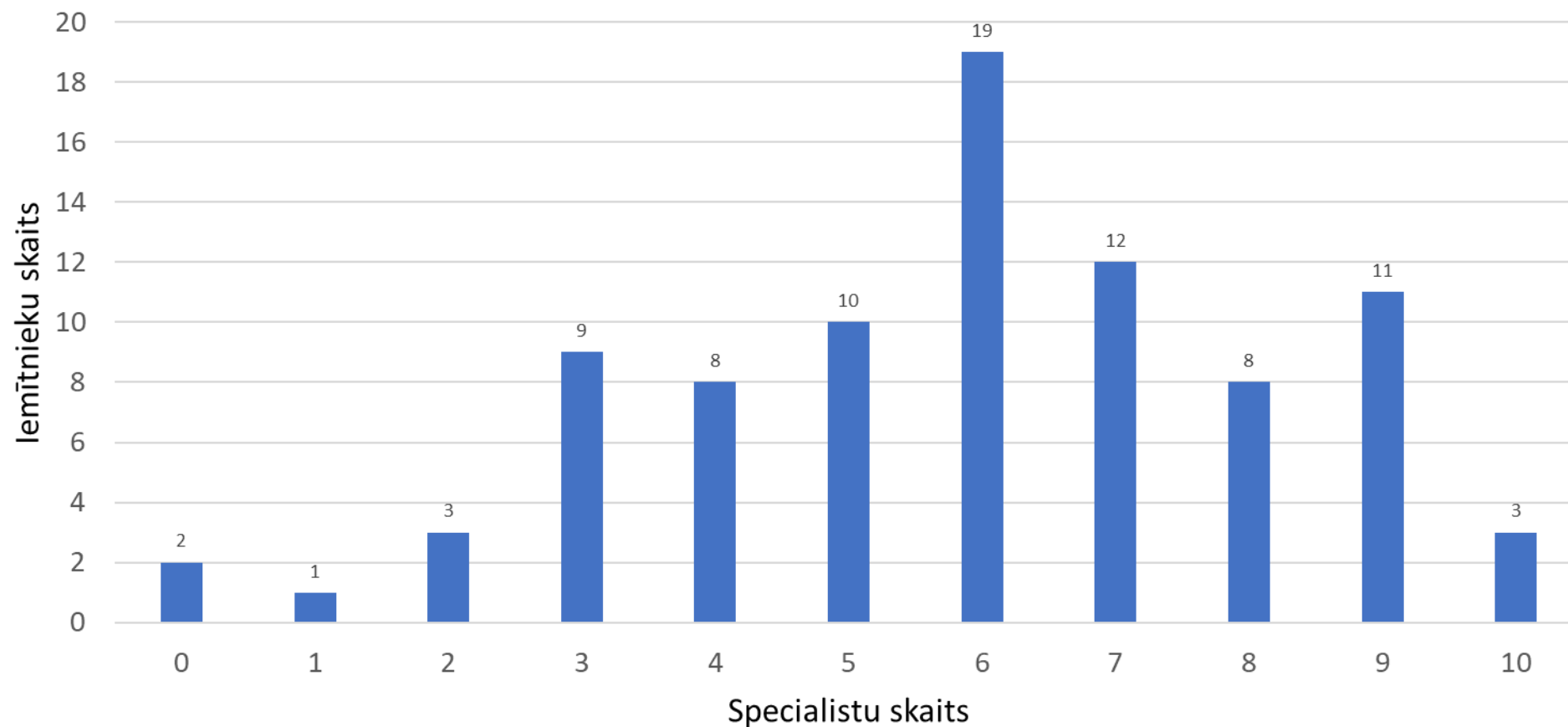
## no 86 respondentiem

- 66 – 80 gadus veci pensionāri,
- Uzturas SAC no 1 līdz 5 gadiem,
- Dzīvo divvietīgā istabā,
- Pārvietojas ar palīglīdzekļu palīdzību.

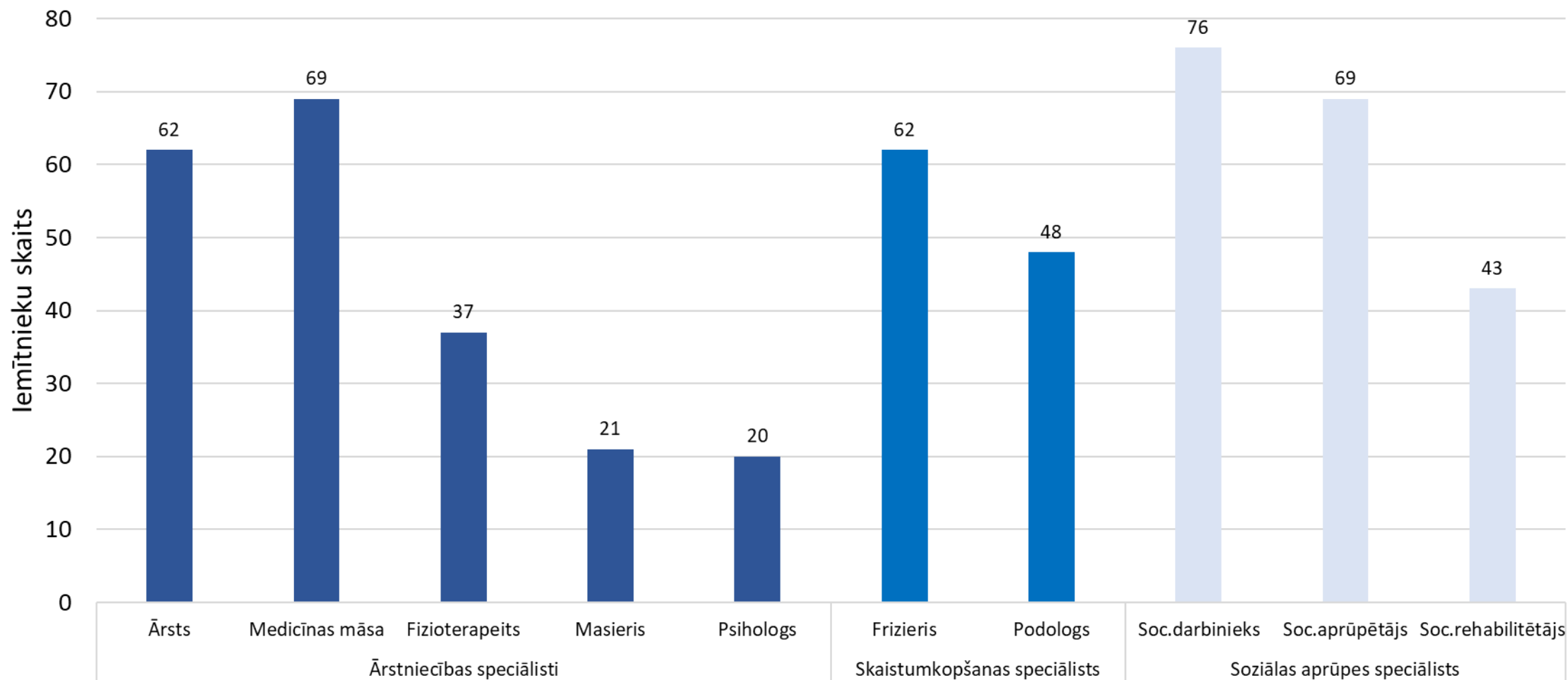


# Cik daudz speciālistu apmeklē viens cilvēks

Vidēji viens cilvēks SACā  
apmeklē 5 speciālistus

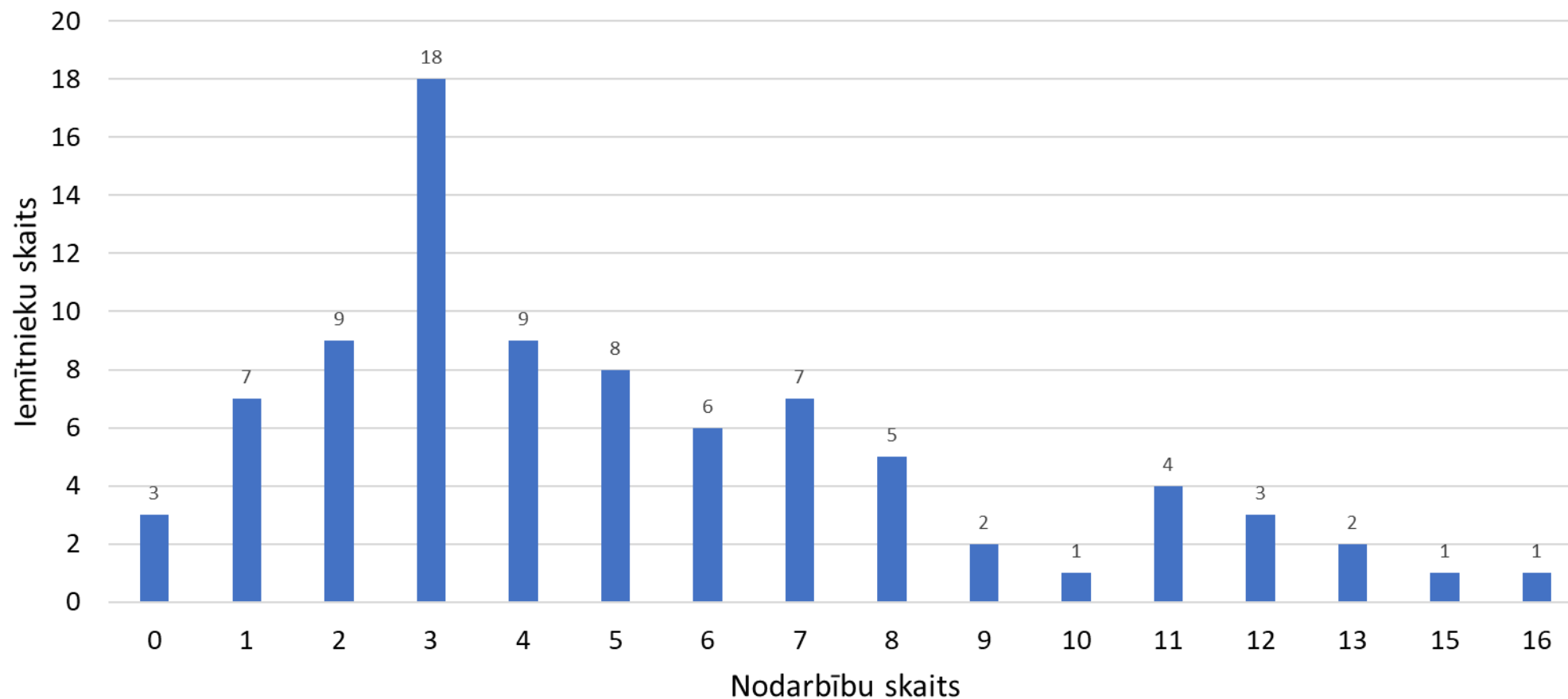


# Speciālistu apmeklējums

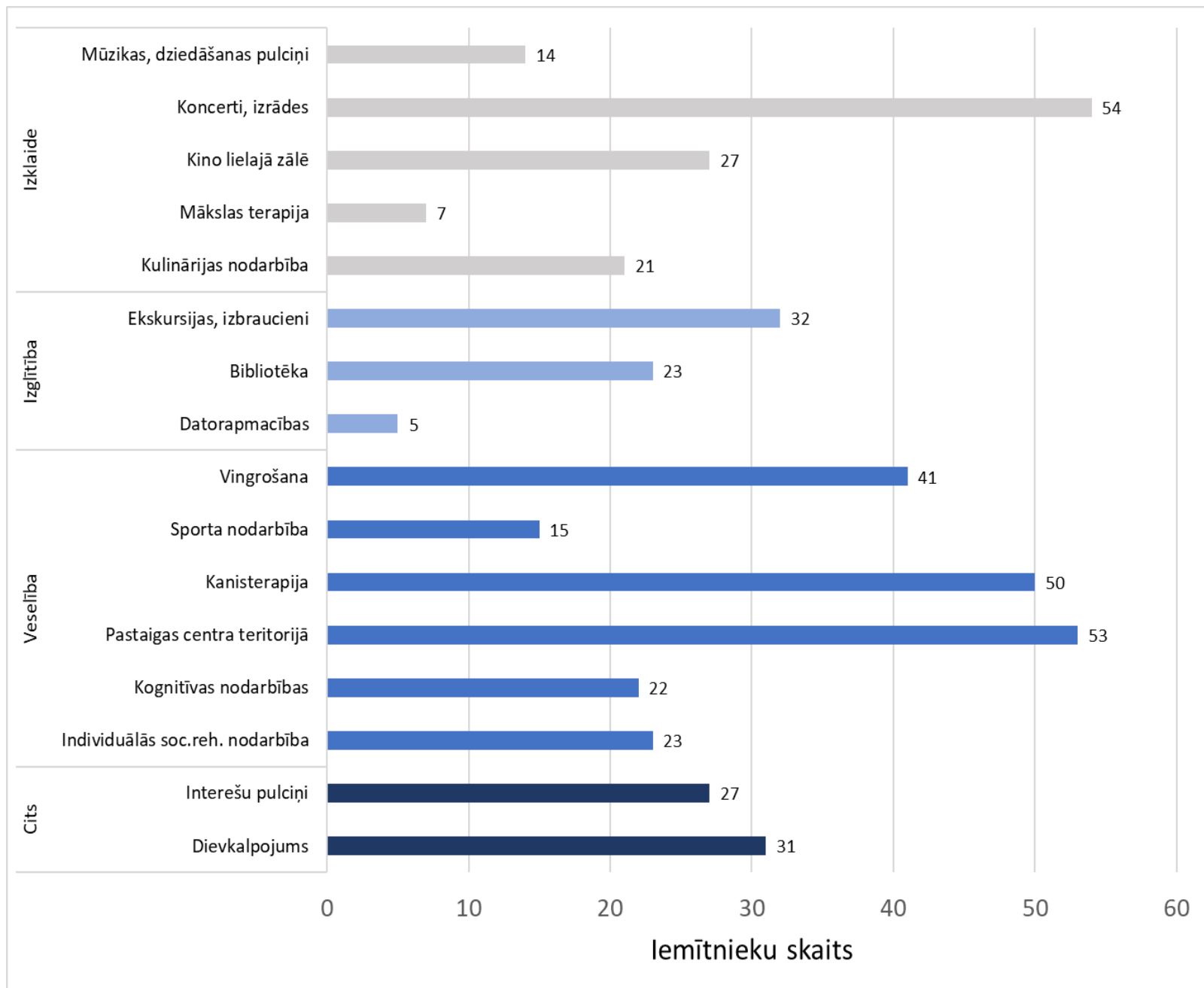


# Cik daudz nodarbību un aktivitāšu apmeklē viens cilvēks

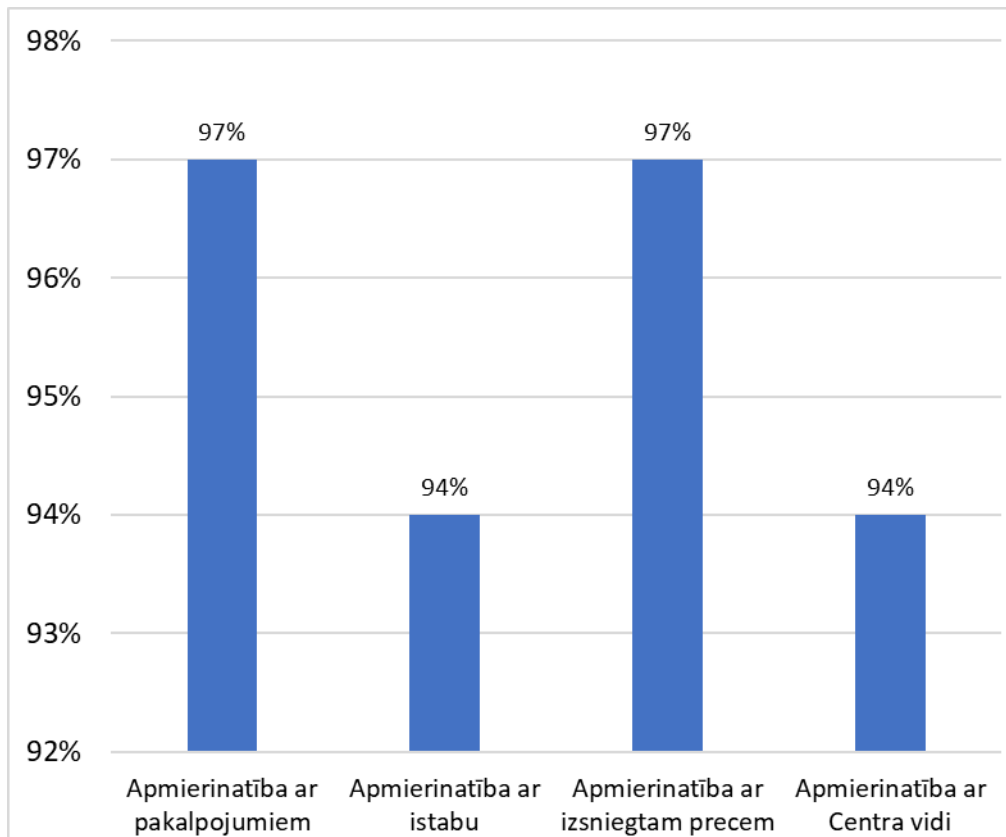
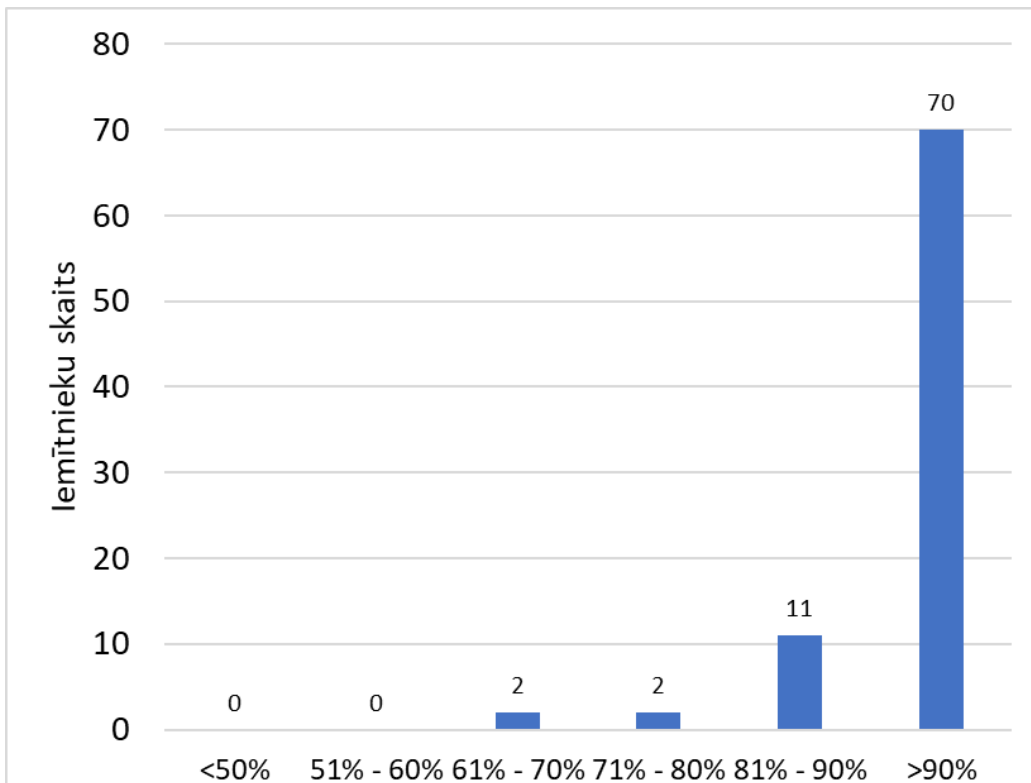
Vidēji viens cilvēks SACā apmeklē 5 aktivitātes



# Nodarbību un aktivitāšu apmeklējums



# Kopēja apmierinātība un pa kategorijām



## Kas neapmierina vai vēlas uzlabot

1. Ēdiena kvalitāte (lielums, siltums, piedāvājumā trūkums)
2. Istabas apstākli (kosmētisks remonts, higiēnas prasības – prusaki, zirnekļu tīkli)
3. Personāla attieksme - neiecietīga attieksme no medmāsām un aprūpes personāla; vienaldzība no ārstu puses un grūtības saņemt vēlamus medicīniskos pakalpojumus.



Pateikt paldies!

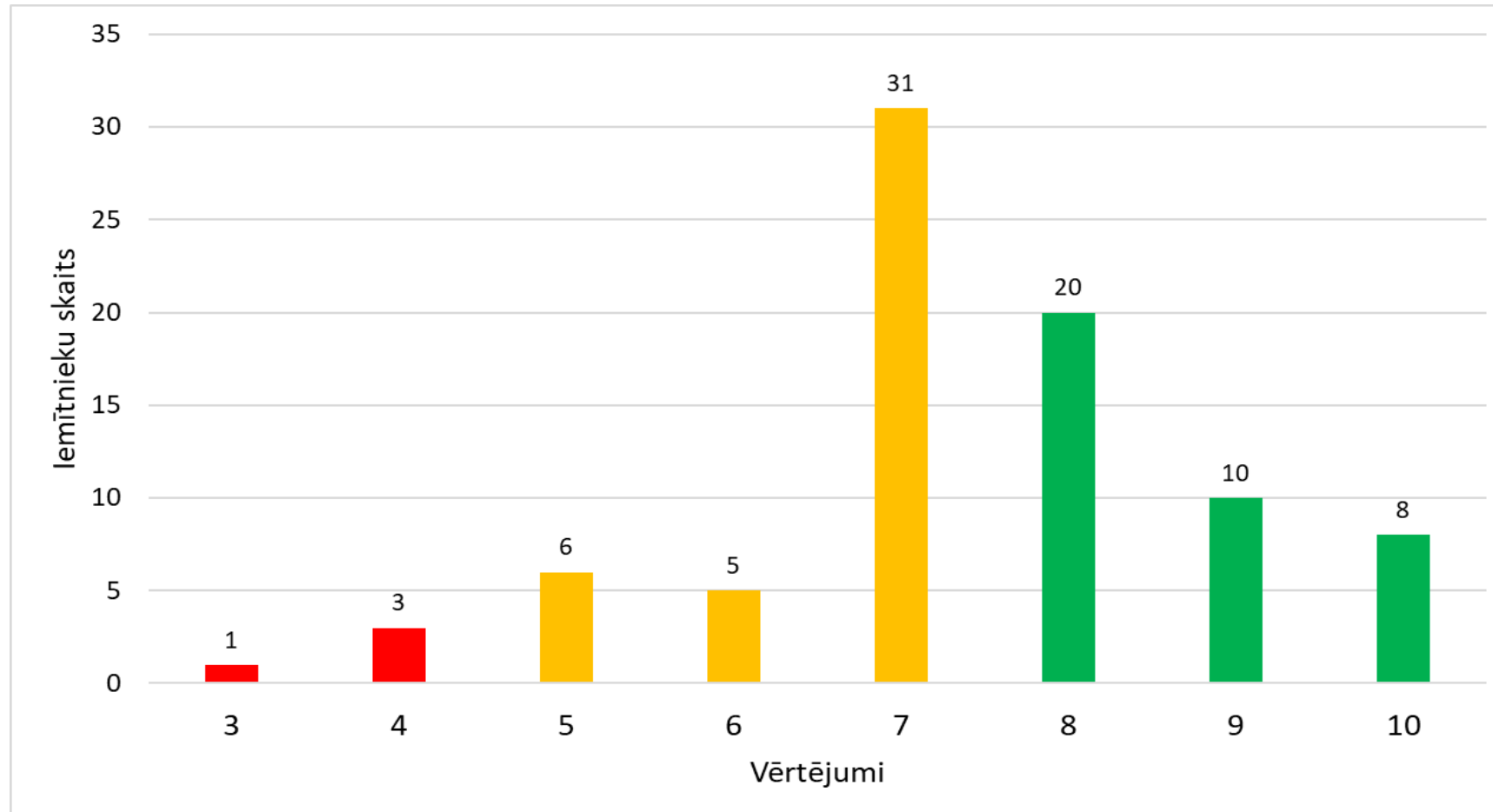


A word cloud of names on a dark blue background. The names are arranged in a roughly circular shape, with 'Dace' being the largest and most central. Other prominent names include 'Marija', 'Jelena', 'Larisa', and 'Antra'. Smaller names are scattered around, including 'Kovalova', 'Tatjana', 'Regina', 'Daila', 'Svetlana', 'Marina', and 'Alina'. The names are in various colors, including white, light blue, and red.

Kovalova  
Ludmila  
Marija  
Velda  
Žanna  
Ināra  
Dzintra  
Visi  
Antras  
Tatjana  
Viļāksna  
Olita  
Astra  
Sigits  
Inese  
Mārīte  
Inna  
Vilāksna  
Regina  
Rita  
Māris  
Ina  
Jelena  
Brigita  
Gunta  
Jolanta  
Inga  
Regina  
Baiba  
Zita  
Santa  
Dace  
Valentīna  
Ilona  
Gitara  
Dzintrs  
Aija  
Melita  
Silvija  
Daila  
Vizma  
Krūmiņa  
Maija  
Ivanova  
Vanda  
Renāte  
Ludmile  
Gitana  
Svetlana  
Liene  
Ira  
Ziemele  
Marina  
Ints  
Larisa  
Anita  
Lolita  
Antra  
Alina

# Kopējais vērtējums

Vidēja atzīme 7



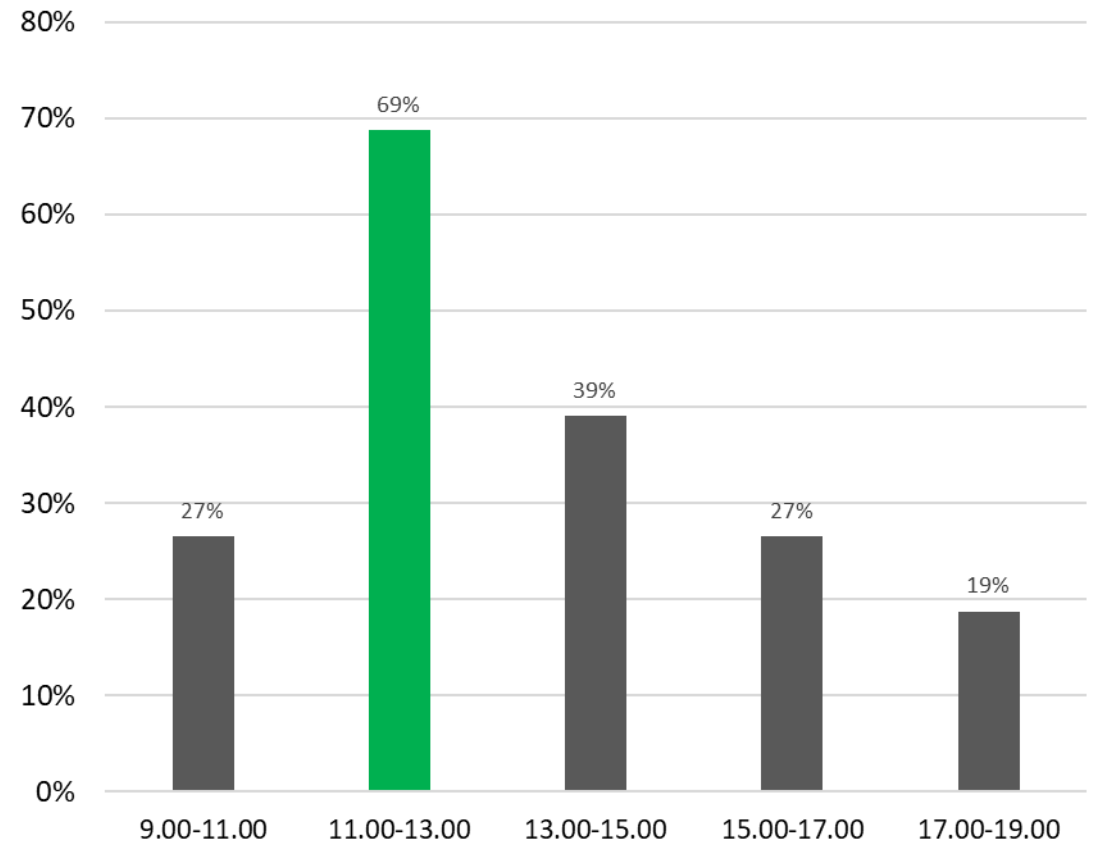
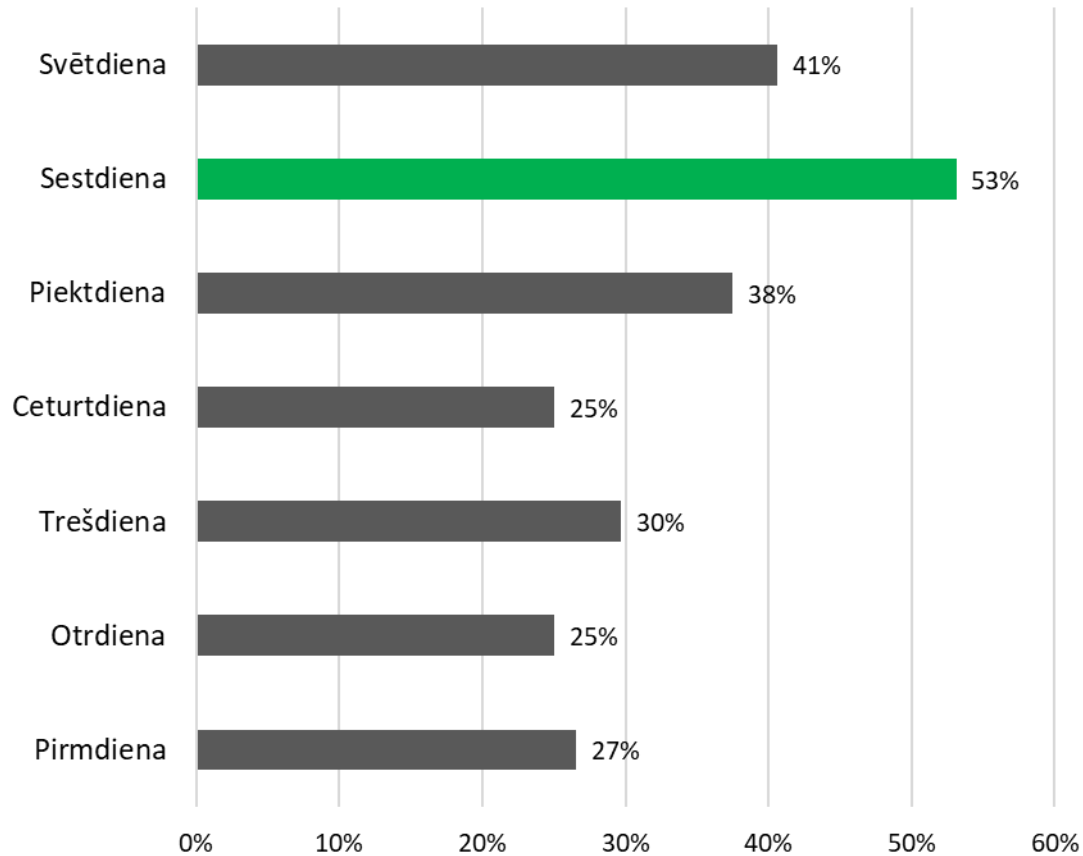
# RSAC „GAIĻZERS” IEMĪTNIIEKA TUVINIEKA APTAUJAS REZULTĀTI

---

2023. gads

89 respondenti (t.s. 32 no iepriekšēja gada)

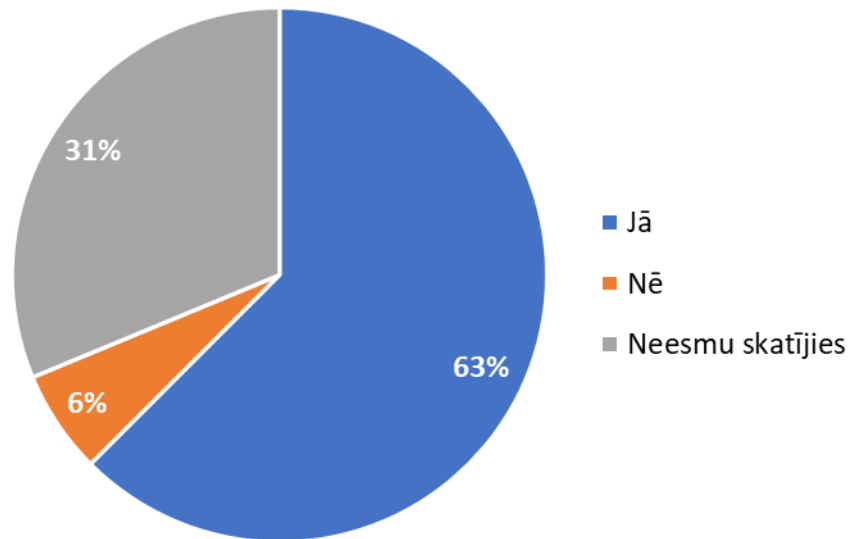
# Apmeklējuma diena un laiks



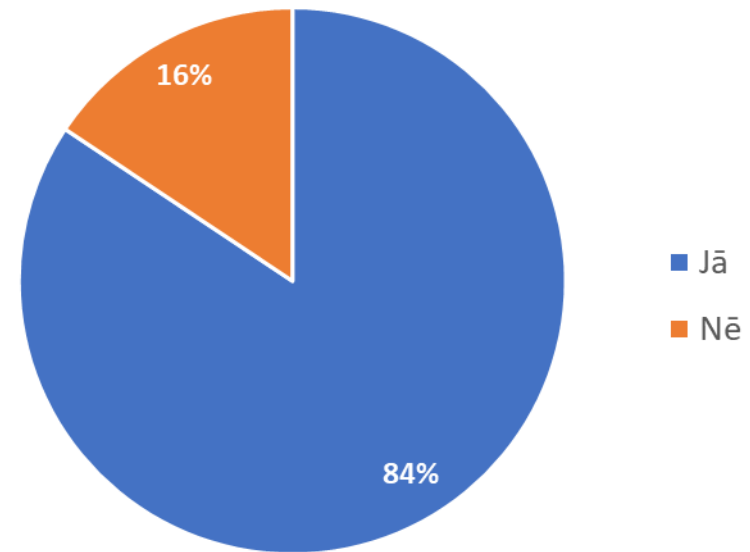
# Informācijas pieejamība

---

- Vai pieejamā informācija Jums ir saprotama un pietiekama?



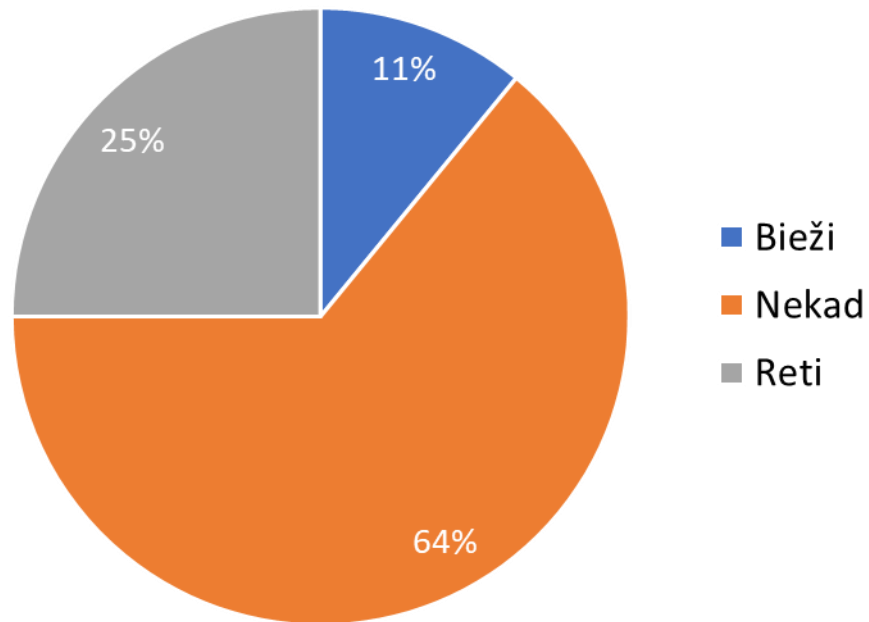
- Vai Jūs zināt, kur vērsties, jautājumu gadījumā vai pēc palīdzības?



# Tuvinieka aprūpe

---

Vai Jūs esat novērojis neaprūpētu tuvinieku tikšanās laikā?

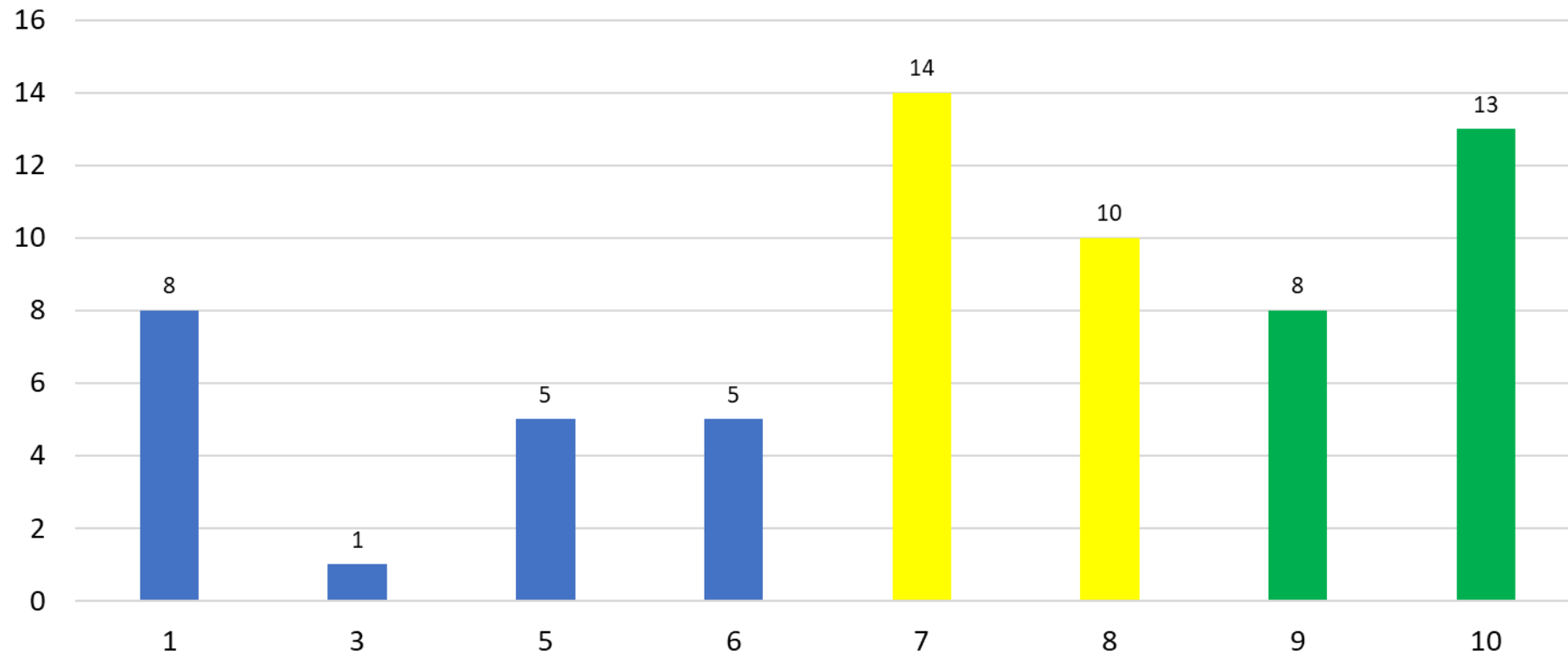


Vai Jūsu tuvinieks ir sūdzējies Jums par dzīvi Centrā?

- Ēdiena kvalitāte, mazas porcijas
- Maz pastaigu ārā
- Nerunā latviski
- Prusaki

# Vai Jūs ieteiktu saviem draugiem vai paziņām, izmantot RSAC pakalpojumus?

NPC = 3%



*NPC – net promoter score (“piesaistes indekss”)*

# Kopsavilkums

---

- Vidēji viens iemītņiņeks apmeklē:
  - 5 speciālistus: frizieris, medicīnas māsa, soc. darbinieks, ārsts un soc. aprūpētājs
  - 5 nodarbības vai aktivitātes: kanisterapija, pastaigas centra teritorijā, koncerti/izrādes un dievkalpojums
- Vairāk nekā pusei iemītņiņkiem kopēja apmierinātība ir >90%, kur visvairāk ir apmierināti ar pakalpojumiem un izsniegtām precēm.
- Visērtākais tuvinieku apmeklējuma laiks ir sestdiena 11:00 – 13:00
- Kopumā tuvinieki ir labi informēti un zina kur vērsties, ja rādīsies tāda nepieciešamība