

Stipendija sociālā darba speciālistiem



2000 EUR
GADĀ

KAS VAR PIETEIKTIES?

Students, kurš:



1. studē/studēs akreditētā sociālā darba speciālistu studiju programmā
2. apņemas pēc studiju beigšanas nostrādāt Rīgas valstspilsētas pašvaldības institūcijā 3 gadus (2 gadus pēc studiju beigšanas, ja strādā studiju laikā)
3. ir sekmīgi nokārtojis pārbaudījumus un ieguvis nepieciešamo kredītpunktu skaitu, ja šobrīd studē

KUR MAN BŪS JĀSTRĀDĀ PĒC STUDIJU BEIGŠANAS?
(Rīgas pašvaldības institūcijas)

Rīgas valstspilsētas pašvaldības Labklājības departamenta pakļautības iestādē:

- Rīgas Sociālajā dienestā
- Rīgas Bērnu, jauniešu un ģimeņu sociālā atbalsta centrā
- Rīgas patversmē
- Rīgas sociālās aprūpes centrā “Gaiļezers”, “Mežciems” vai “Stella maris”



KAS IR SOCIĀLĀ DARBA SPECIĀLISTS?

- sociālais darbinieks
- sociālais aprūpētājs
- sociālais rehabilitētājs
- sociālās palīdzības organizators



STIPENDIJAS APMĒRS

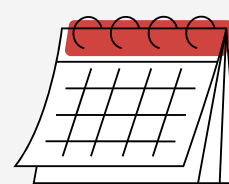
200 EUR mēnesī
(stipendiju izmaksā **10 mēnešus gadā**, netiek maksāta jūlijā un augustā)



JĀIESNIEDZ ŠĀDI DOKUMENTI:



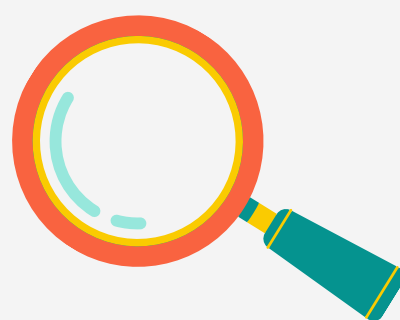
1. iesniegums stipendijas saņemšanai (veidlapa)
2. studiju līgums vai izziņa par uzņemšanu izglītības programmā un studiju ilgumu (ja jau studē - izziņa par studiju faktu un sekmju izraksts)
3. apliecinājums nodibināt darba tiesiskās attiecības pēc studijām un nostrādāt noteikto laiku (veidlapa) (jāparaksta gan studentam, gan iestādei, kurā strādās)



PIETEIKŠANĀS LĪDZ:

2024. gada 13. septembrim
(pagarināts pieteikšanās termiņš)

Dokumentus jāiesniedz elektroniski parakstītus, sūtot uz e-pastu: dl@riga.lv vai E-adresi



PIETEIKUMA IZSKATĪŠANA

Lēmumu par stipendijas piešķiršanu pieņem Rīgas valstspilsētas pašvaldības Labklājības departamenta Stipendiju piešķiršanas komisija



REZULTĀTU PAZIŅOŠANA UN TĀLĀKĀ RĪCĪBA

- Pēc lēmuma pieņemšanas komisija nosūtīs oficiālu lēmumu par stipendijas piešķiršanu vai atteikumu
- Pēc pozitīvas atbildes saņemšanas stipendiātam mēneša laikā jānoslēdz trīspusējs līgums ar pašvaldības institūciju un Labklājības departamentu



PIESAKIES!

Darbs pašvaldības iestādē darbiniekam dos daudzveidīgu darba pieredzi, iespēju pilnveidoties profesionāli, kā arī attīstīt savu karjeru!

<https://ld.riga.lv/>

VAIRĀK
INFORMĀCIJAS:

[Likumi.lv/](https://likumi.lv/) Par Rīgas valstspilsētas pašvaldības stipendiju piešķiršanu sociālā darba speciālistu piesaistei