

# Vaučeru cenu izmaiņas analīze



# Ievads

---

**Pētījuma mērķis** ir izpētīt vaučera cenas (vispārējās un ģimenes tipa ilgstošas sociālās aprūpes un sociālās rehabilitācijas institūcijās pilngadīgām personām (turpmāk – SAC pakalpojums) pieauguma efektu un pamatotību.

## **Darba uzdevumi:**

- Raksturot vaučeru sistēmas ieviešanas ietekmi uz SAC pakalpojumu piedāvājumu un pieprasījumu.
- Aprakstīt aktuālo situāciju SAC pakalpojumos (vietas cena, cilvēku skaits rinda, brīvas vietas, līdzmaksājuma apmērs u.c.).
- Noteikt par cik daudz jāpalielina vaučera cena, lai sasniegtu vislabāko rezultātu.

## **Datu avoti:**

- RD LD gadagrāmatas
- UDV sociālo pakalpojuma moduļa elektroniskās rinda datu bāze
- Centrālā statistikas pārvalde

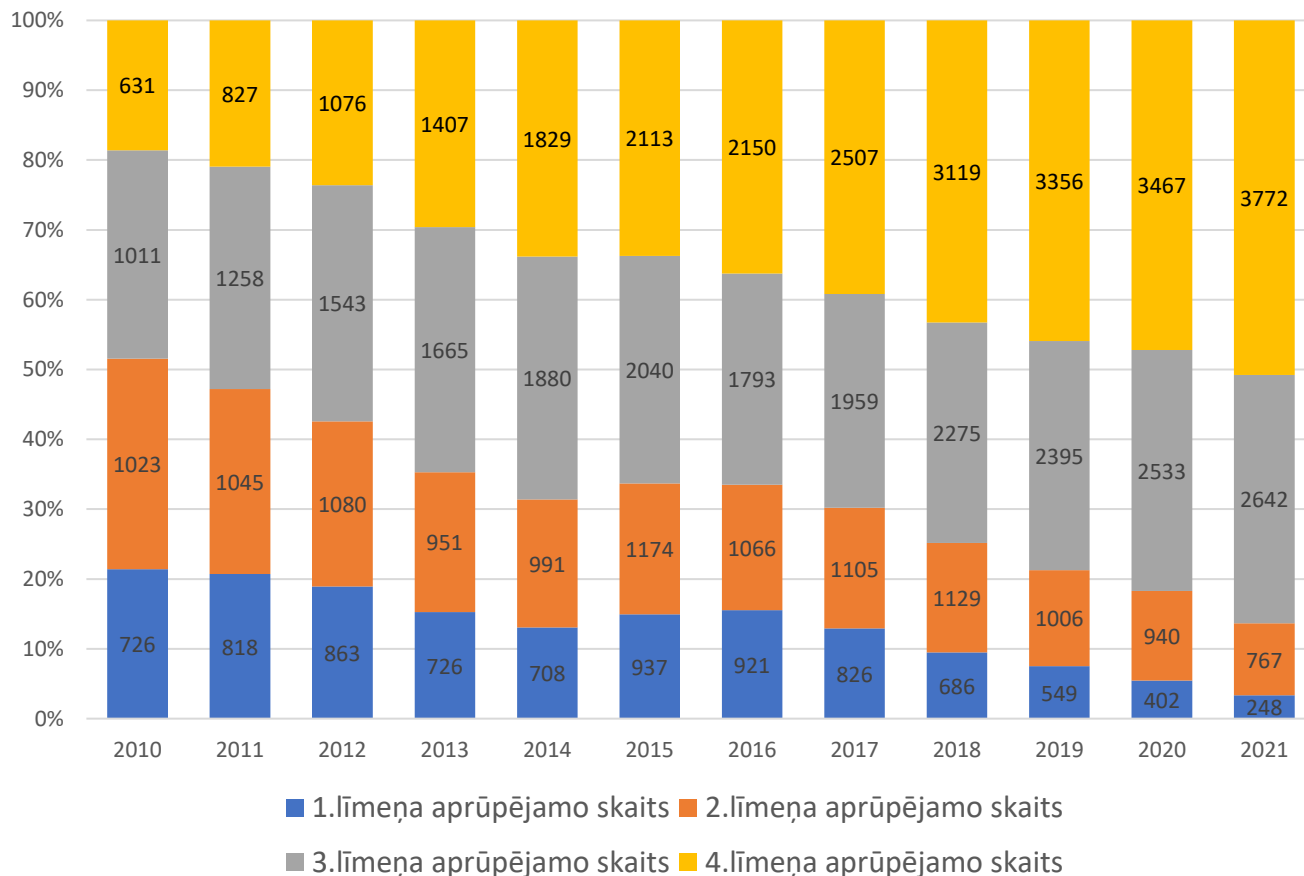
Vaučeru ieviešanas pamatojums  
un efekts uz SAC pakalpojumu

---

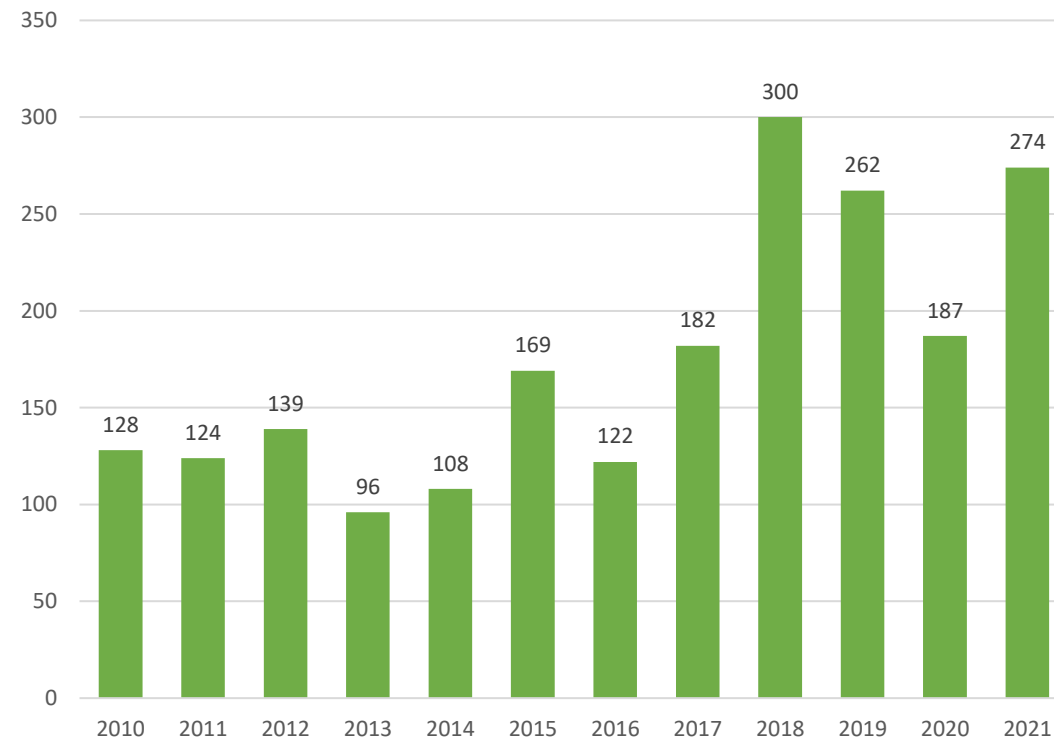
# Aprūpe mājās

## četrus aprūpes līmeņu struktūra

Klientu sadalījums pa aprūpes līmeņiem "Aprūpe mājās"

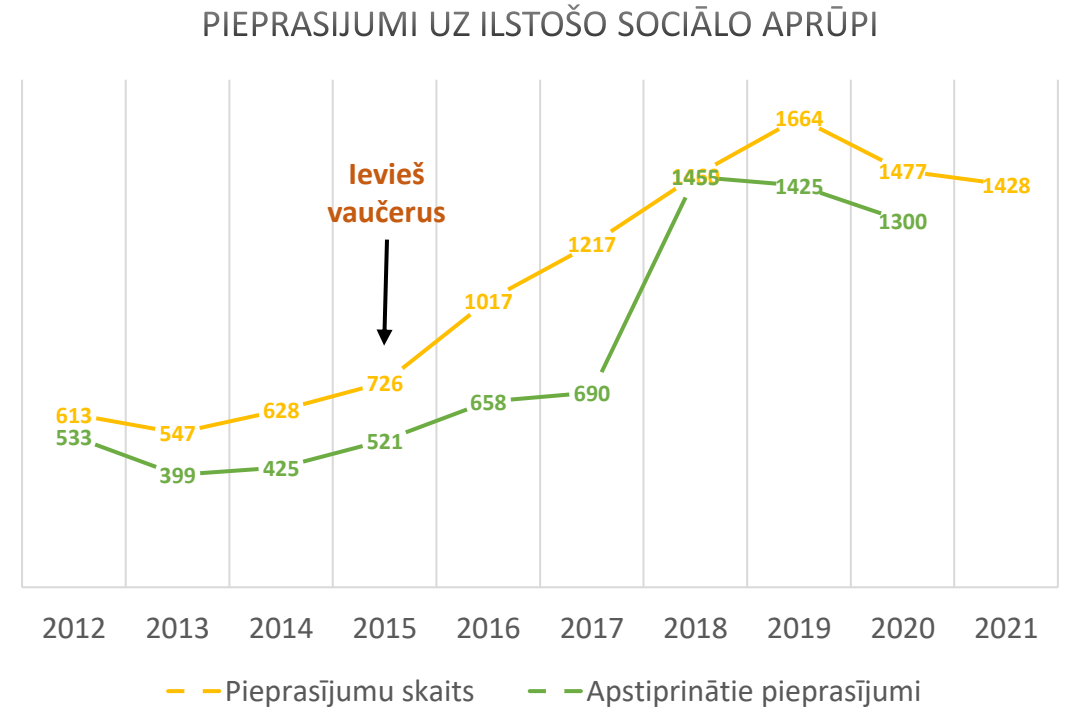
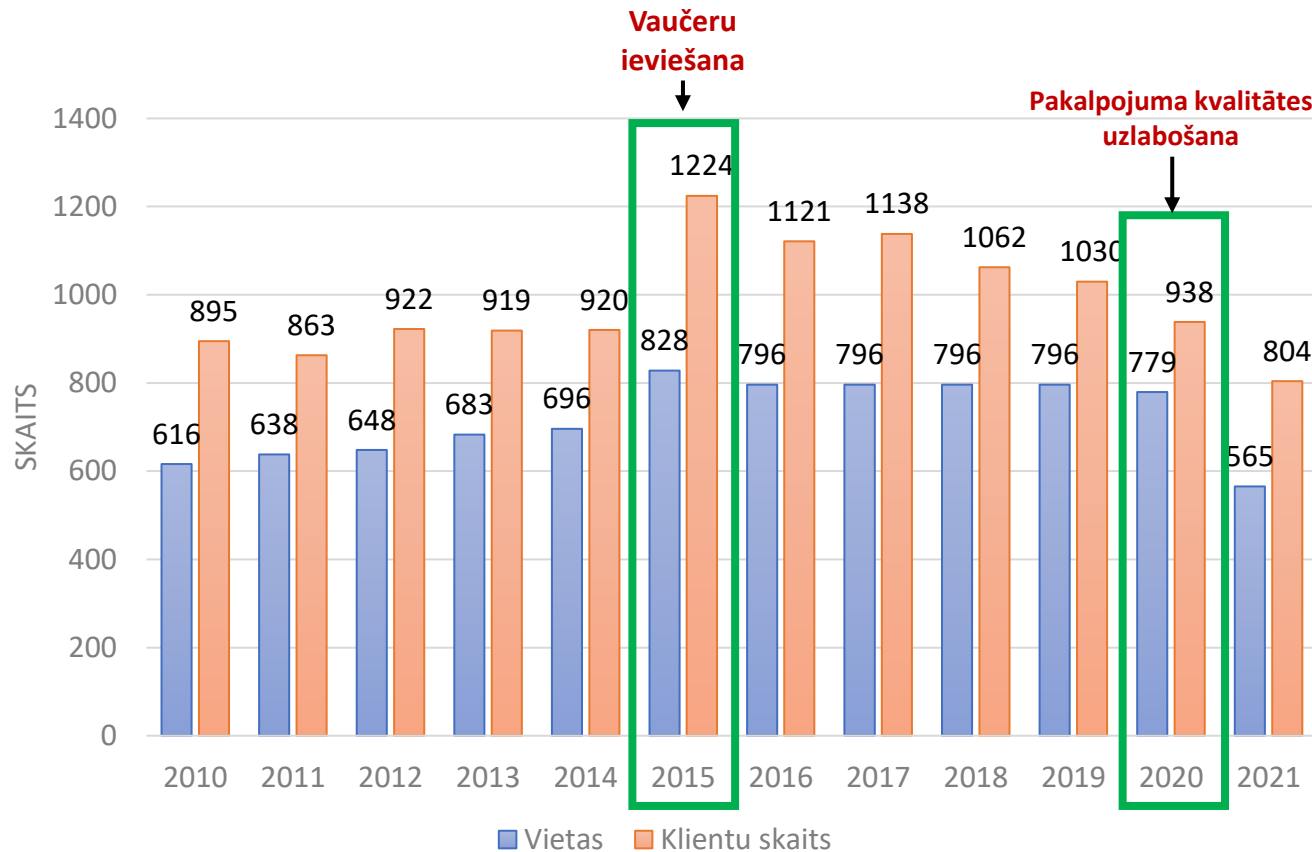


Cik cilvēku iestājas SAC no "Aprūpes mājās"



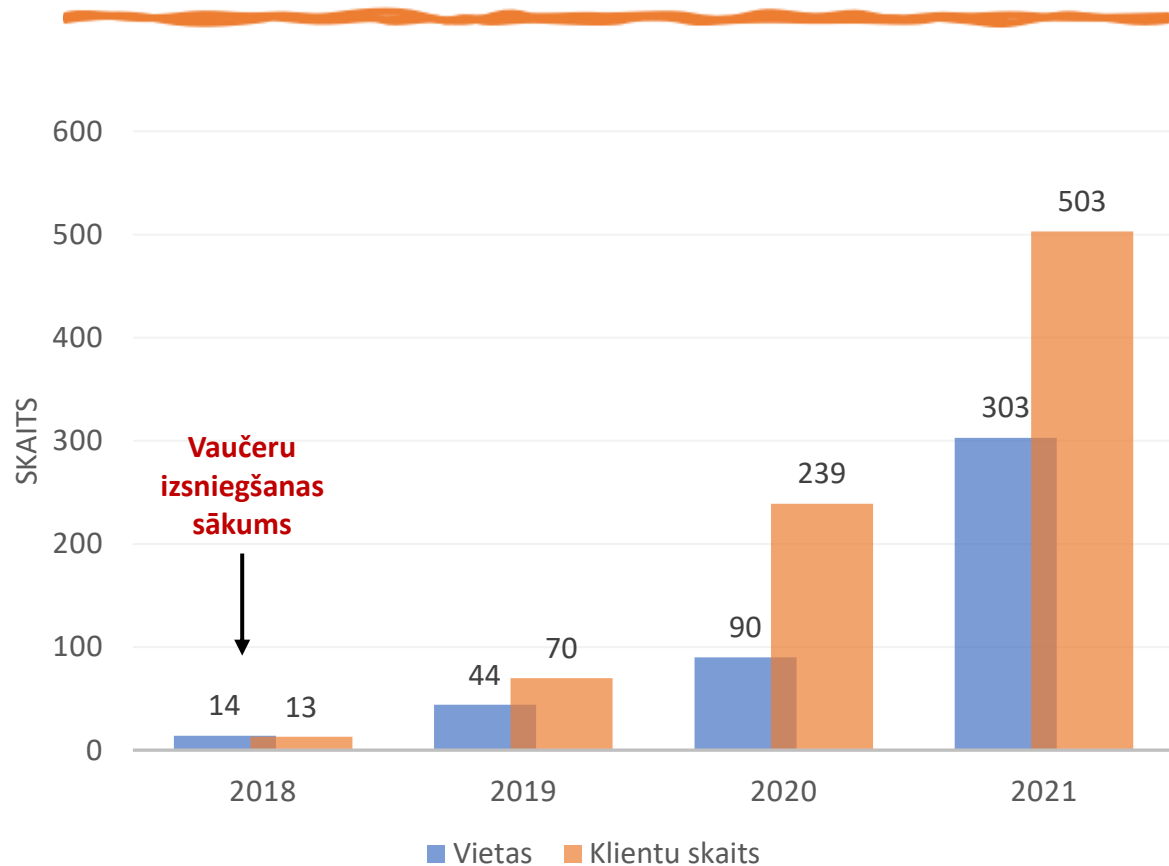
- Katru gadu būtiski palielinās personu skaits un īpatsvars, kuriem ir nepieciešama aprūpe atbilstoši 4. aprūpes līmenim.
- Ar laiku, daļa no šīm personām, kuras saņem aprūpes mājās pakalpojumu, izvēlas turpmāk saņemt SAC pakalpojumu jo personām ir nepieciešams lielāks aprūpes apjoms, kuru nevar nodrošināt dzīvesvietā atbilstošā apjomā un kvalitātē, bet spēj nodrošināt SAC institūcijā, t.sk. uzraudzību un dažādu speciālistu piesaisti.

# Vispārēja tipa vaučeri

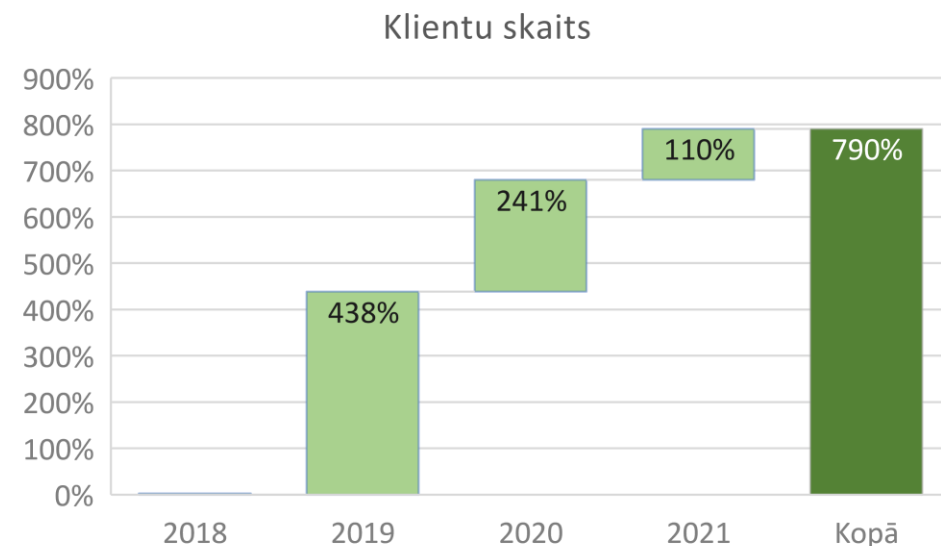
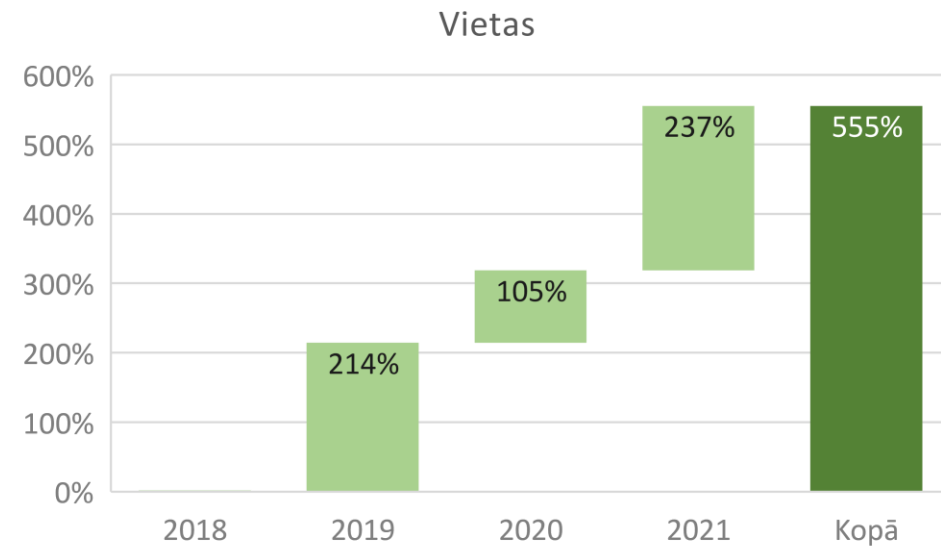



- Reaģējot uz pieaugošo pakalpojuma pieprasījumu, 2014. gadā beigās ievieš vaučeru sistēmu.
- Jau sākot ar 2015. gadu ir reģistrēta augsta klientu ieinteresētība, kas atspoguļojas, gan pieprasījumu skaitā, gan iestāšanos SAC.
- 2020. gadā RSAC sāk vietu samazinājumu, lai palielinātu iemītnieku dzīves kvalitāti. Tagad vienā istabā jāsadzīvo mazākām senioru skaitam.

# Ģimenes tipa vaučeri



- Lai rādītu jaunas fiziskas vietas un apmierinātu pieprasījumu pēc kvalitatīvākā pakalpojuma, 2018. gadā ievieš ģimenes tipa vaučerus.
- Ģimenes tipa SAC vietu skaits un klientu skaits dubultojas katru gadu.
- Tas liecina gan par pakalpojuma pieprasījumu, gan par augsto ģimenes tipa SAC pakalpojuma attīstības potenciālu.



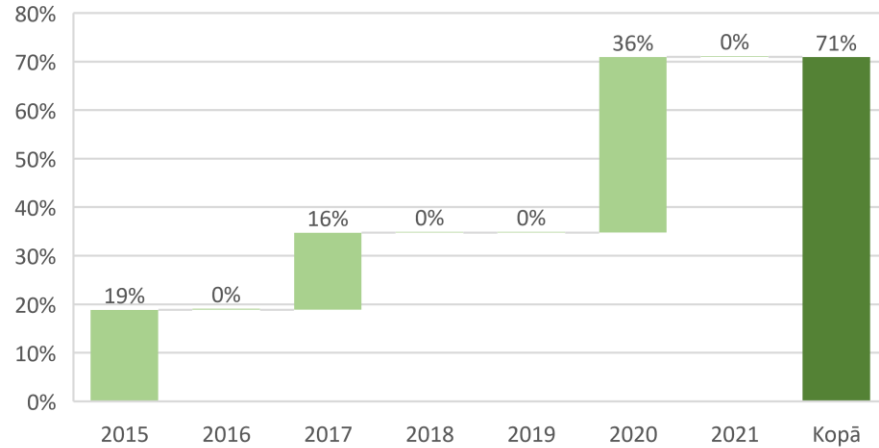


# Aktuālā situācija ilgstošā sociālā aprūpē

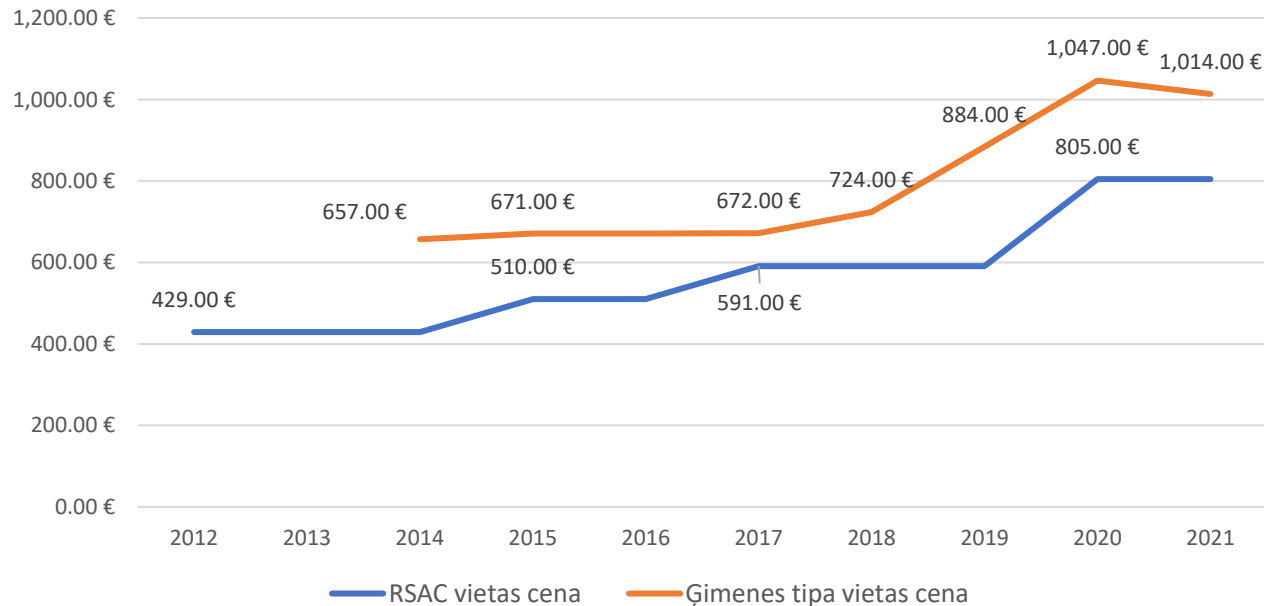
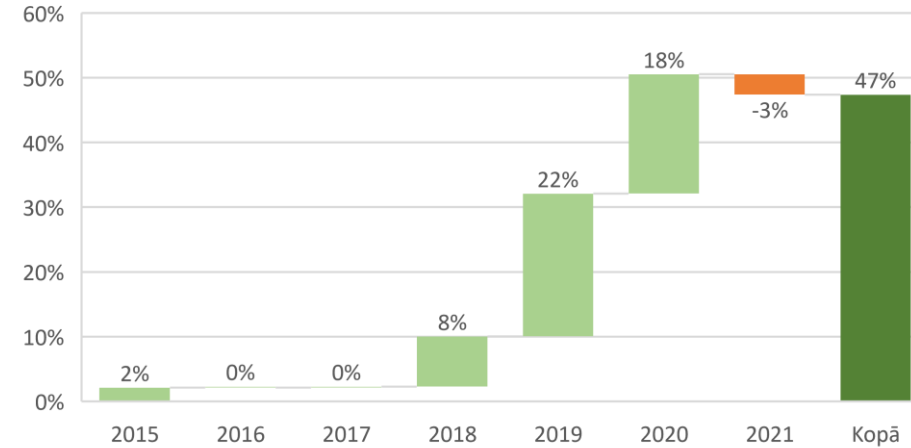
---

# Vidējā vienas vietas izmaksas mēnesī

## RSAC cenas izmaiņas



## Ģimenes tipa SAC cenas izmaiņas

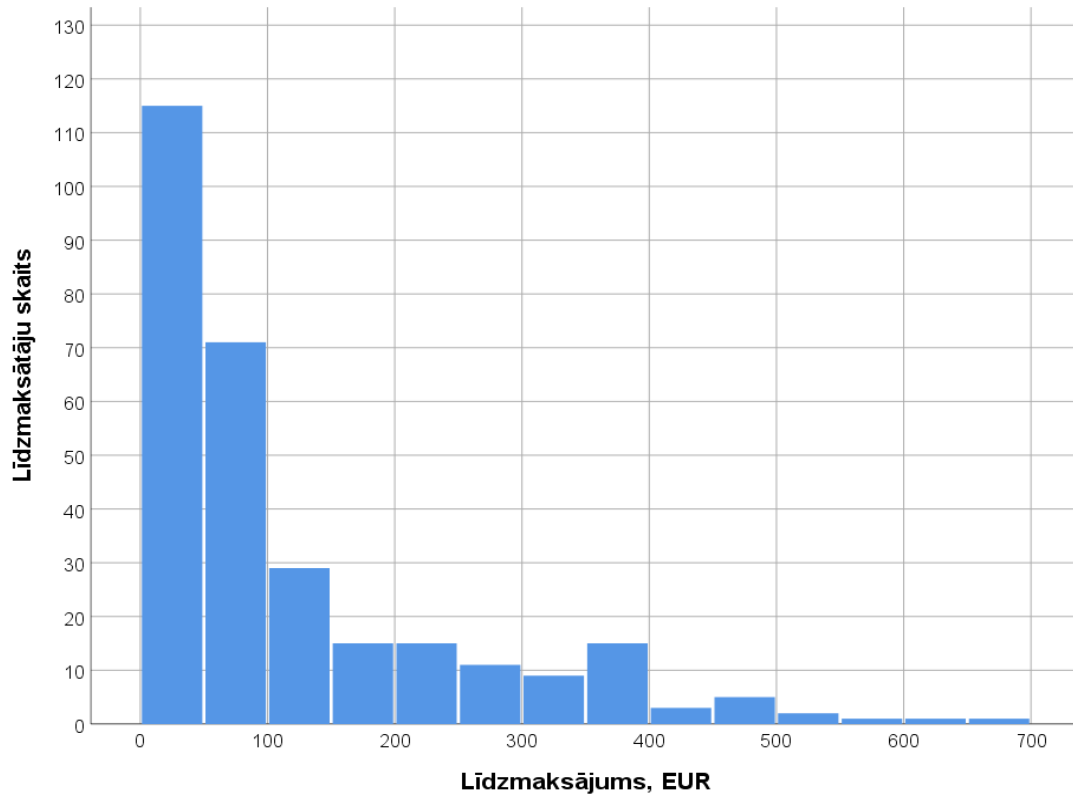


- RSAC vienas vietas cena mainās vidēji vienu reizi trijos gados, savukārt ģimenes tipa SAC cena mainās katru gadu.
- Ģimenes tipa SAC daudz elastīgāk reaģē uz ekonomikas un darba tirgus izmaiņām, bet relatīvais cenas pieaugums 7 gadu laikā bija par 24% mazāks nekā vispārēja tipa SACos.



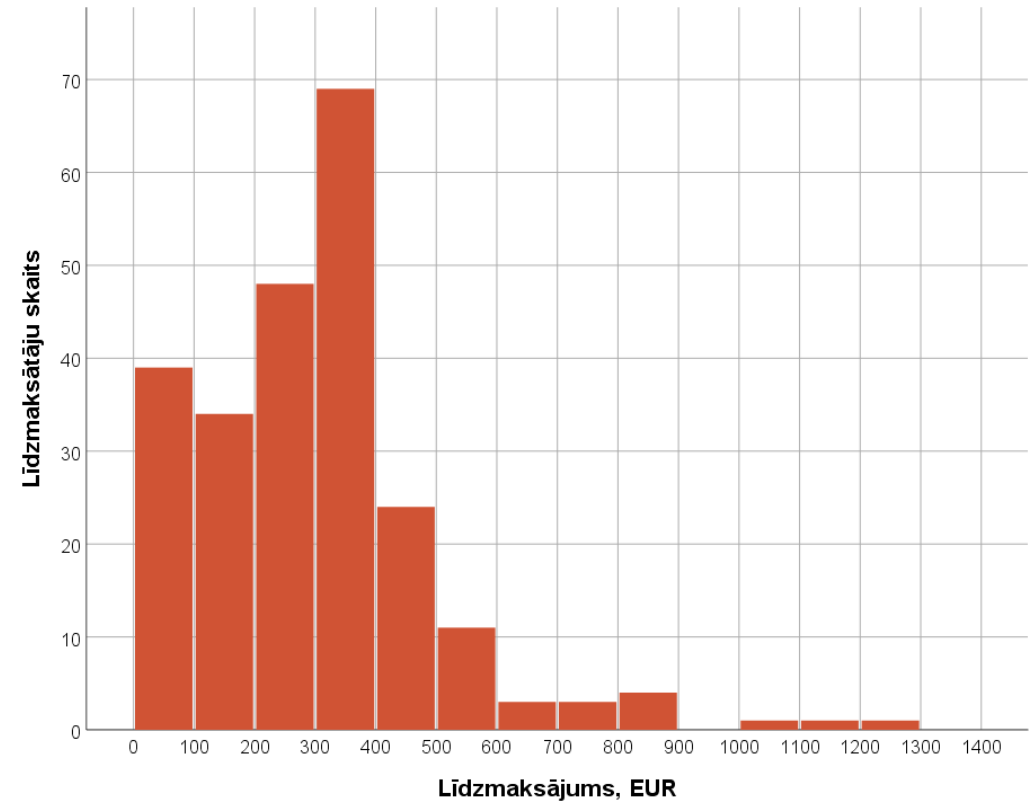
# Tuvinieku līdzmaksājums

## Vispārēja tipa



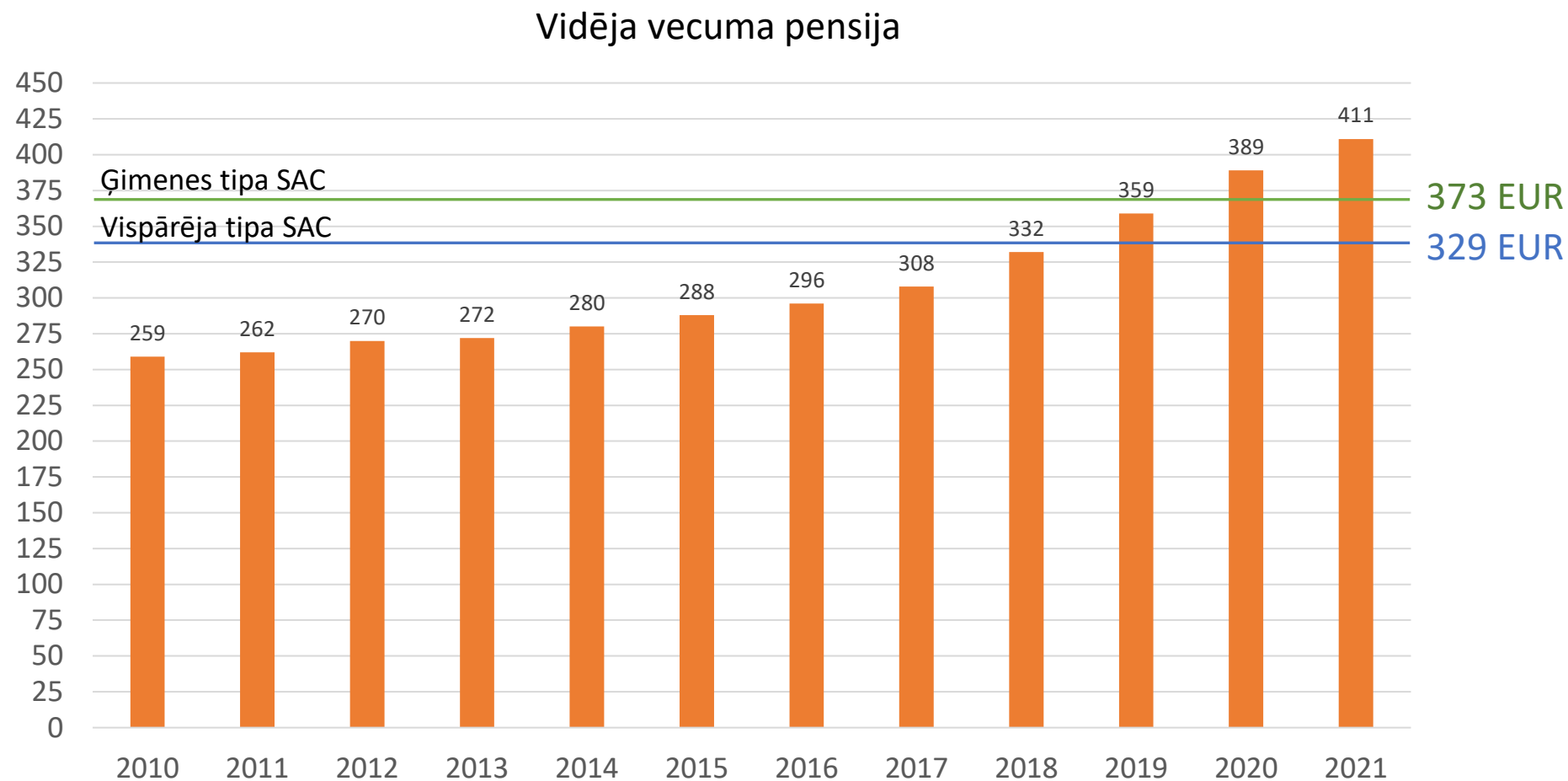
Vidēja pakalpojuma samaksa = 713 EUR/mēnesī  
Klienta vidēja samaksa par pakalpojumu = 280 EUR/mēnesī (85% no pensijas)  
Tuvinieka vidējais līdzmaksājums = 70 EUR/mēnesī  
Līdzmaksātāju skaits = 293 (vai 54%) tuvinieki  
Vaučera cena = 400 EUR

## Ģimenes tipa



Vidēja pakalpojuma samaksa = 1259 EUR/mēnesī  
Klienta vidēja samaksa par pakalpojumu = 317 EUR/mēnesī (85% no pensijas)  
Tuvinieka vidējais līdzmaksājums = 297 EUR/mēnesī  
Līdzmaksātāju skaits = 238 (vai 76%) tuvinieki  
Vaučera cena = 640 EUR

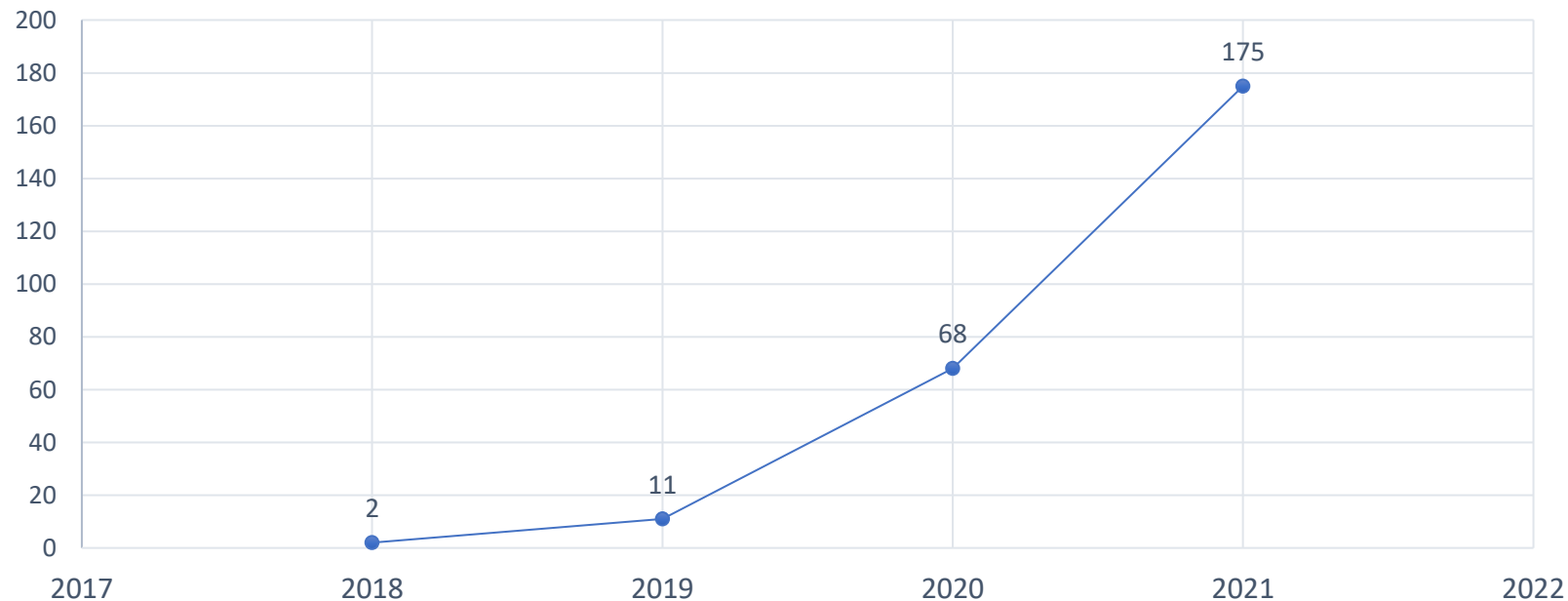
# Vidējā vecuma pensija cilvēkiem Latvijā un SAC klientiem 2021. gadā



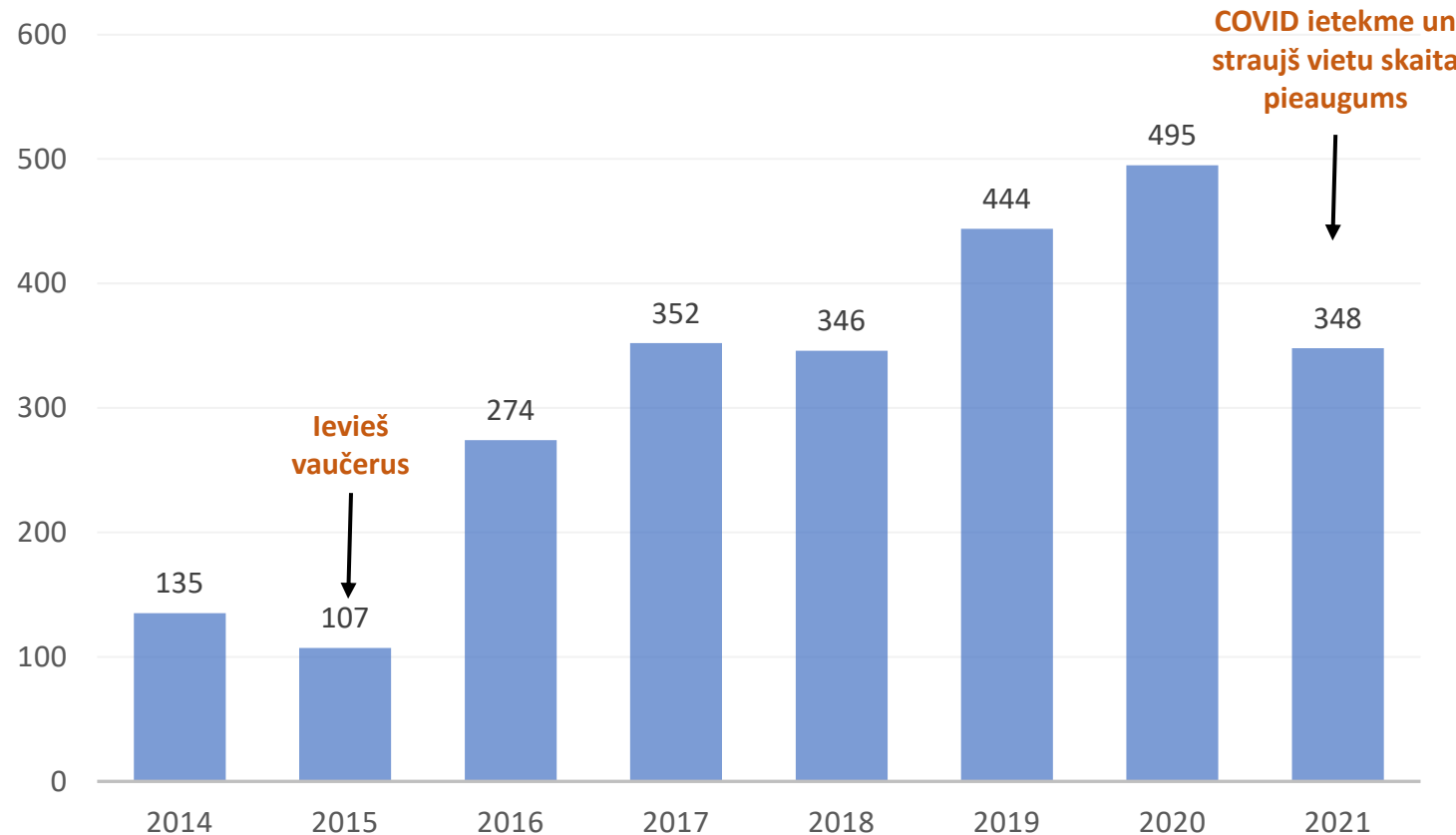
# Brīvas/neaizpildītas fiziskas vietas RSAC un ģimenes tipa SAC

- RSAC pārsvara visas fiziskas vietas ir aizpildītas, bet ja rodas brīva vieta, tad viņa tiek aizpildīta ļoti īsa laikā

Brīvas/neaizpildītas fiziskas vietas ģimenes tipa SACos




# Personu skaits rindā uz SAC



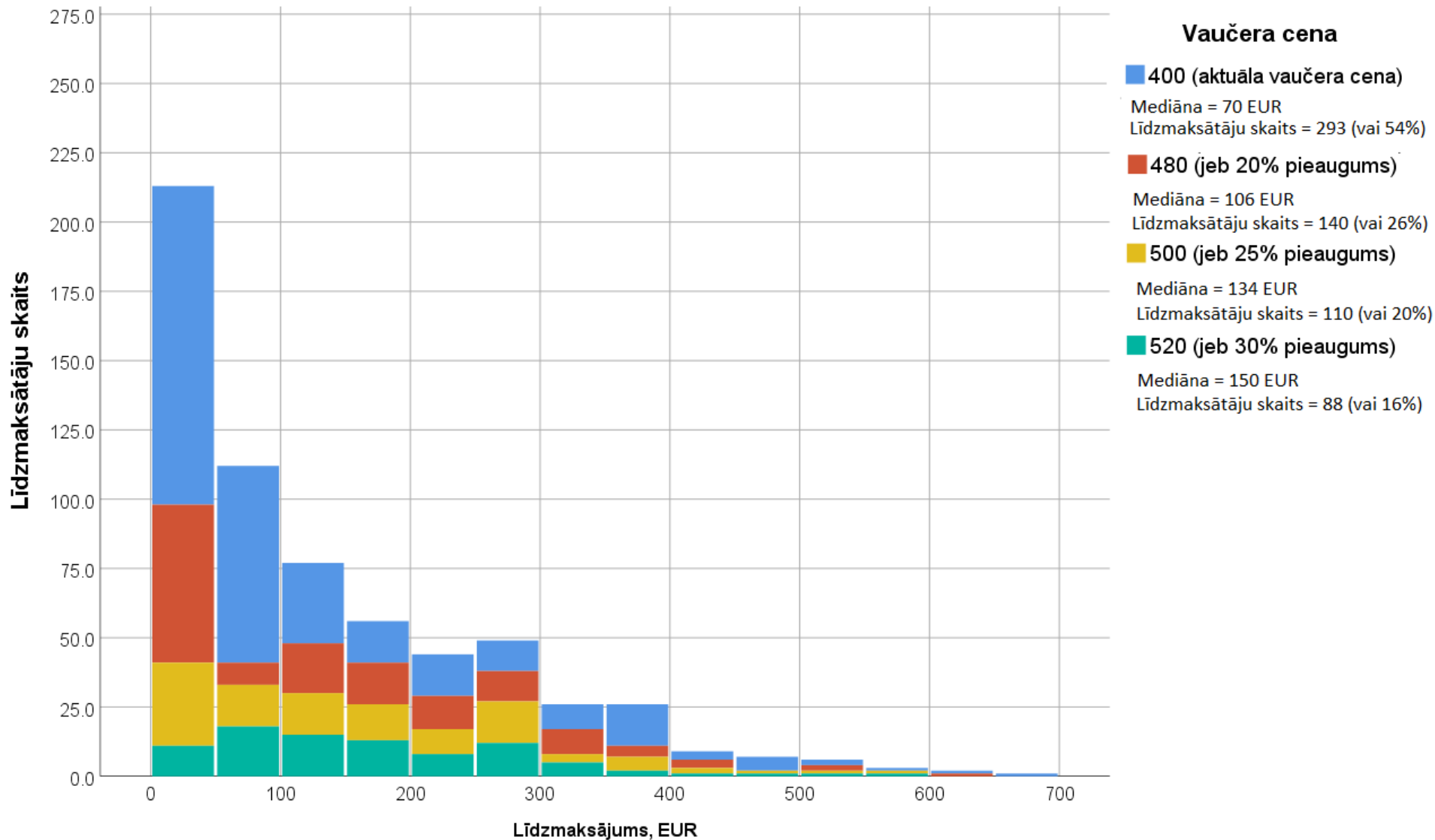
## Rindas iemesli:

1. Finansējuma nepietiekamība
2. Nav vietas izvēlētājā SACā
3. Persona atliek SAC pakalpojuma saņemšanu

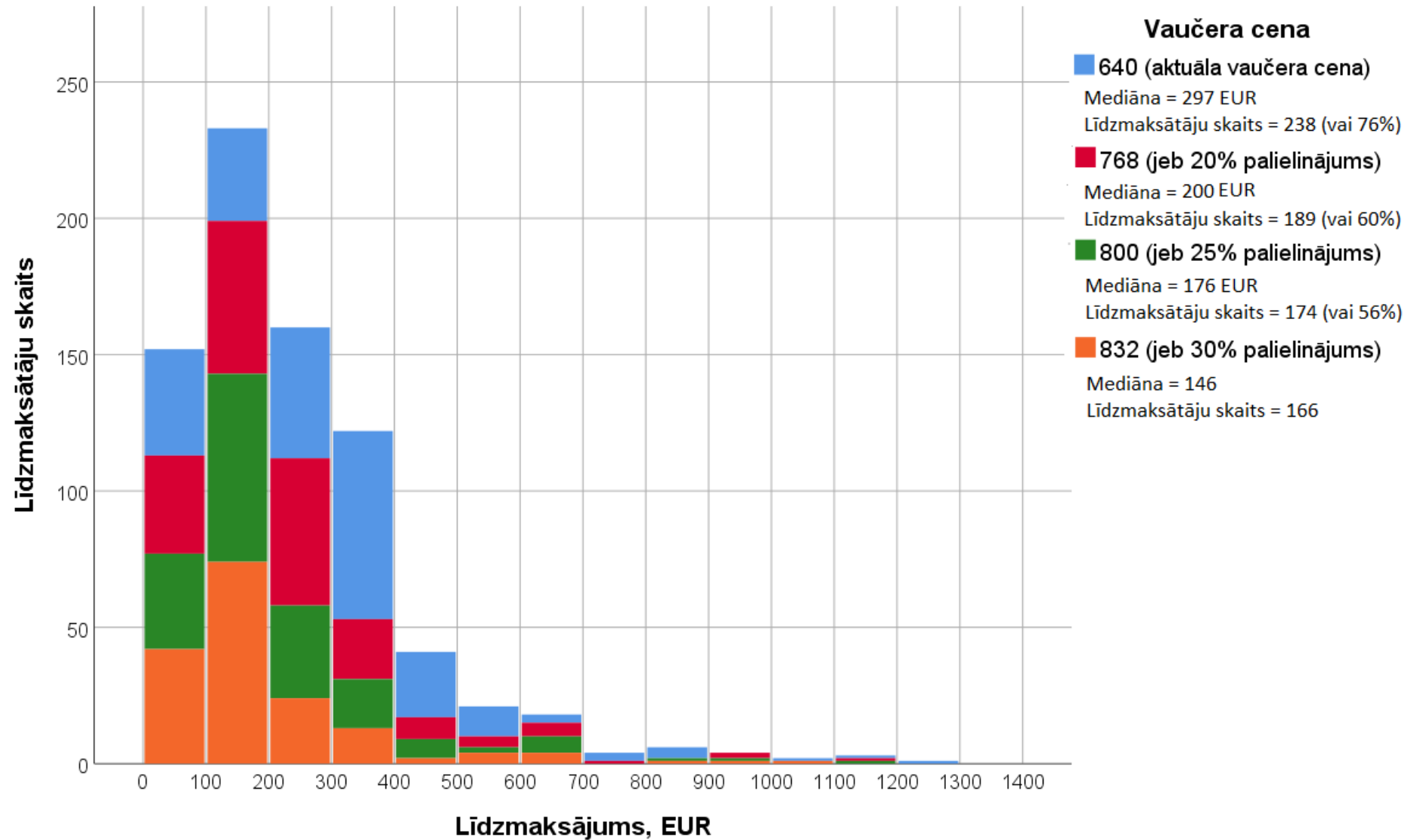


# Vaučera cenas pieauguma efekts

# Vispārēja tipa SAC (līdz 400.00 eur mēnesī)

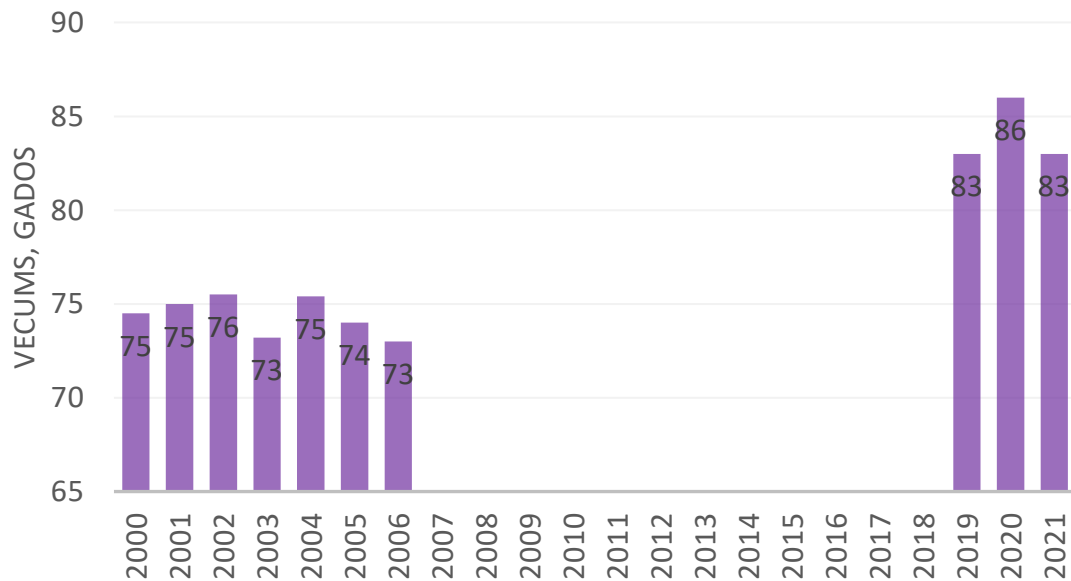


# Ģimenes tipa SAC (līdz 640.00 eur mēnesī)

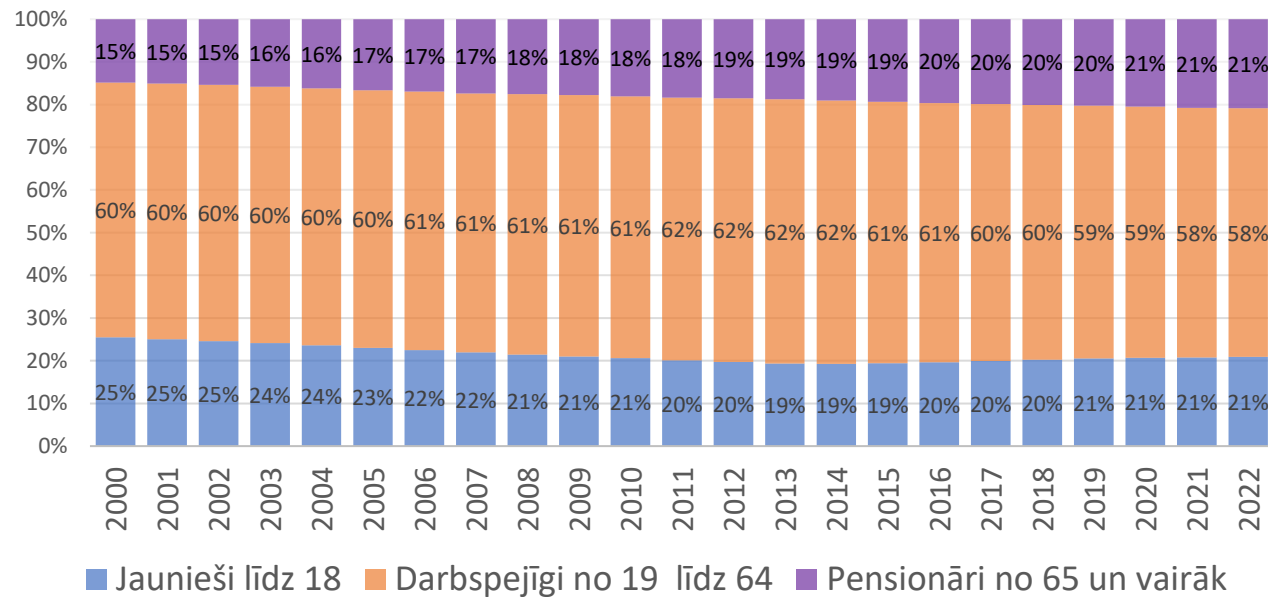


# Vai vaučera cenas pieaugums veicinās nepamatotu senioru pieteikšanos pakalpojumam?

## VECUMA DINAMIKA SACos



## LATVIJAS IEDZĪVOTĀJU VECUMSTRUKTŪRA



- Neskatoties uz to ka Latvijas sabiedrība strauji noveco, to nevar uzskatīt par galveno iemeslu SAC klientu skaita pieaugumam, jo vecumstruktūra SAC arī mainās.
- Piecpadsmit gadu laikā vidējais SAC iemītņieka vecums pieauga par 10 gadiem un sasniedza 83 gadus.
- Vidējais dzīves ilgums Latvijā ir vidēji 76 gadi.



# Kopsavilkums

---

- Vaučeru sistēmas ieviešana SAC pakalpojumam viennozīmīgi atbalstīja pieaugošo pieprasījumu pēc pakalpojuma, gan vispārēja tipa, gan ģimenes tipa institūcijās .
- Palielinot vispārējā vai ģimenes tipa vaučera cenu, lielākā apjomā tiks nosepts pieprasījums pēc SAC pakalpojuma (*jaunas ģimenes tipa vietas*), bet visdrīzāk efekts atšķirsies starp vispārēja un ģimenes tipa institūcijām:
  1. RSAC nevar palielināt vietu skaitu, nesamazinot SAC pakalpojuma kvalitāti. Tāpēc vaučera cenas pieaugums:
    - a) būtiski samazināsies to tuvinieku skaits, kuri veic līdzmaksājumu.
    - b) Palielināsies personu skaits, kuri pieteiksies uz SAC (kuri iepriekš nepieteicās nepietiekamā personīgā finansējuma dēļ).
  2. Ģimenes tipa institūcijas ir daudz elastīgāki tirgus dalībnieki, tāpēc:
    - a) visdrīzāk saglabāsies iepriekšēja vietu un klientu pieauguma tendence.
    - b) mazināsies tuvinieku līdzmaksājuma apmērs, kas netieši varētu samazināt klientu rindu, jo personas migrēs no vispārēja tipa uz ģimenes tipa institūcijām.
- Vaučera cenas pieaugums neveicinās nepamatotu pieteikumu skaitu, jo vecuma pensijas sasniegšana nav iemesls pieteikumam SAC. Galvenais kritērijs ir nepieciešamība pēc lielāka aprūpes apjoma.

# Kopsavilkums

---

- Vislielāko efektu pie mazākiem ieguldījumiem varētu iegūt palielinot vaučera cenu uz 25% vai 30% vispārēja tipa un 25% ģimenes tipa SACiem.
- RSAC vienas vietas cenu ieteicams pārskatīt katru gadu, lai RSAC saglabātu konkurētspēju t.s. darba tirgū un spētu ātrāk pielāgoties mainīgajiem apstākļiem.
- Vaučera cenu pārskatīt vismaz vienu reizi divos gados (noteikt kā obligāto rīcību). Tas ļaus klientiem un klientu tuviniekiem prognozēt un plānot iestāšanos un izmaksas SACā, ka arī klienti kļūs vairāk ieinteresēti izmantot ģimenes tipa SACus, kur vietu skaits rodas daudz straujāk nekā var piedāvāt RSAC.