

Aprūpētāju noslodze  
attiecībā pret klientu skaitu  
Rīgas Sociālās aprūpes centros

2019

# Ievads

- **Pētījuma mērķis:** noskaidrot vai pastāv statistiski būtiskas atšķirības starp faktisko un nepieciešamo aprūpētāju skaitu, un, ja tāda atšķirība pastāv, izmērīt, cik praktiski nozīmīgi liela tā ir.
- **Pētāmie objekti:** RSAC «Gaiļezers», «Mežciems» un «Stella Maris».
- Dati tika analizēti gadu griezumā **no 01.08.2018 līdz 31.07.2019.**

# RSAC darbinieki (aprūpētāji) tiešajā darbā ar klientu:

- RD LD 20.12.2017. iekšējie noteikumi Nr.DL-16-17-nts

<b>Aprūpētājs</b>	<b>aprūpes līmenis, klientu funkcionālās spējas</b>	<b>dienā</b>	<b>naktī</b>
	<b>I</b> <i>(99-75%)</i>	<b>1 - 30 klienti</b>	<b>1 - 50 klienti</b>
	<b>II</b> <i>(74-50%)</i>	<b>1 – 20 klienti</b>	<b>1 – 40 klienti</b>
	<b>III</b> <i>(49-25%)</i>	<b>1 – 10 klienti</b>	<b>1 – 20 klienti</b>
	<b>IV</b> <i>(24-0%)</i>	<b>1 – 5 klienti</b>	<b>1 – 10 klienti</b>

# Gaiļezers

- Efeka lielums = 0.86

Koeficients «efekta lielums» svārstās no 0 līdz 1.

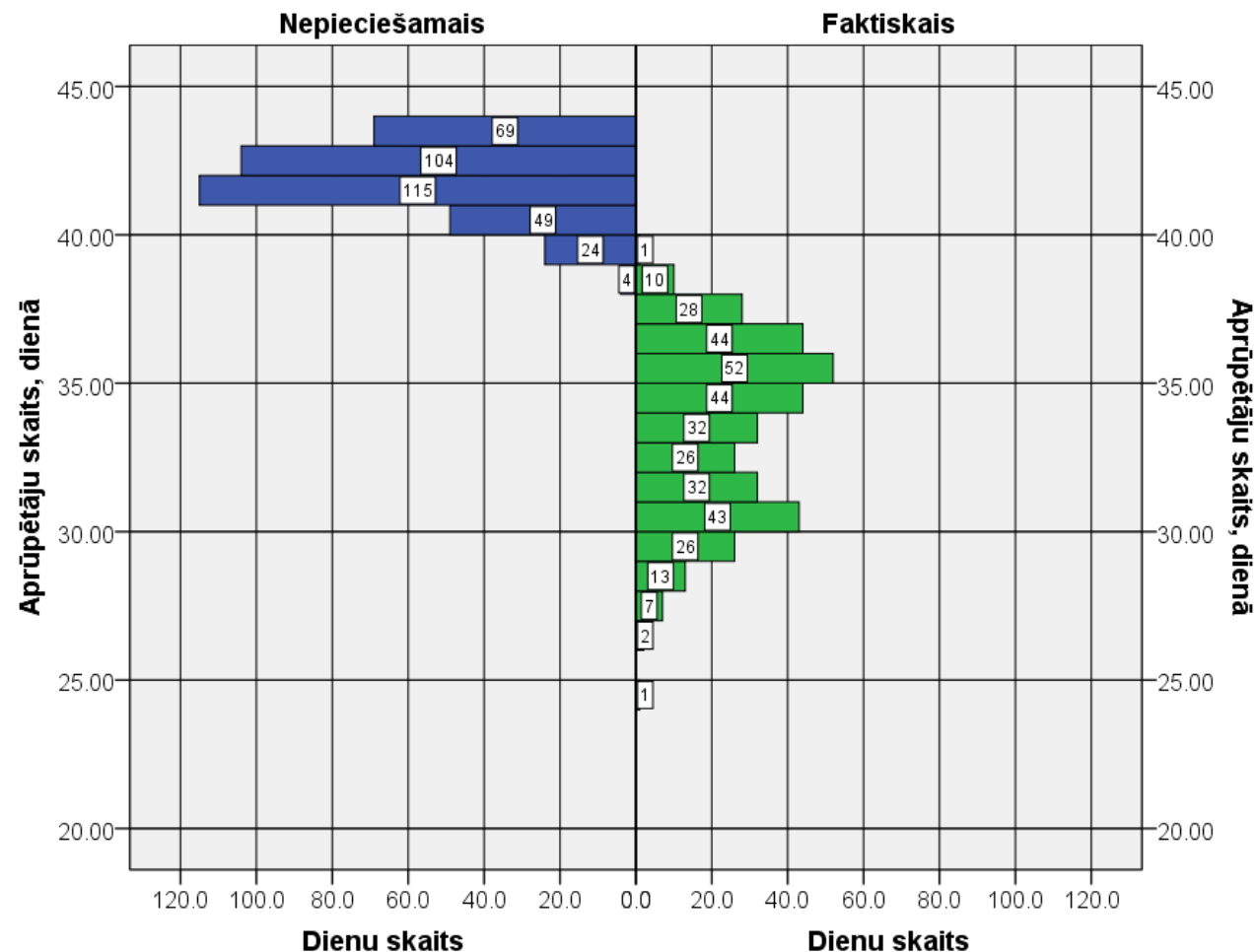
Koeficientu interpretē:

0.2 – zems

0.5 – vidējs

0.8 – augsts

Efeka lielums (0.86) nozīmē, ka situācija ir īpaši kritiska un vajadzīgs steidzams risinājums



Nepieciešamais aprūpētāju skaits, diena	Faktiskais aprūpētāju skaits, diena
42	33

# Gaiļezers

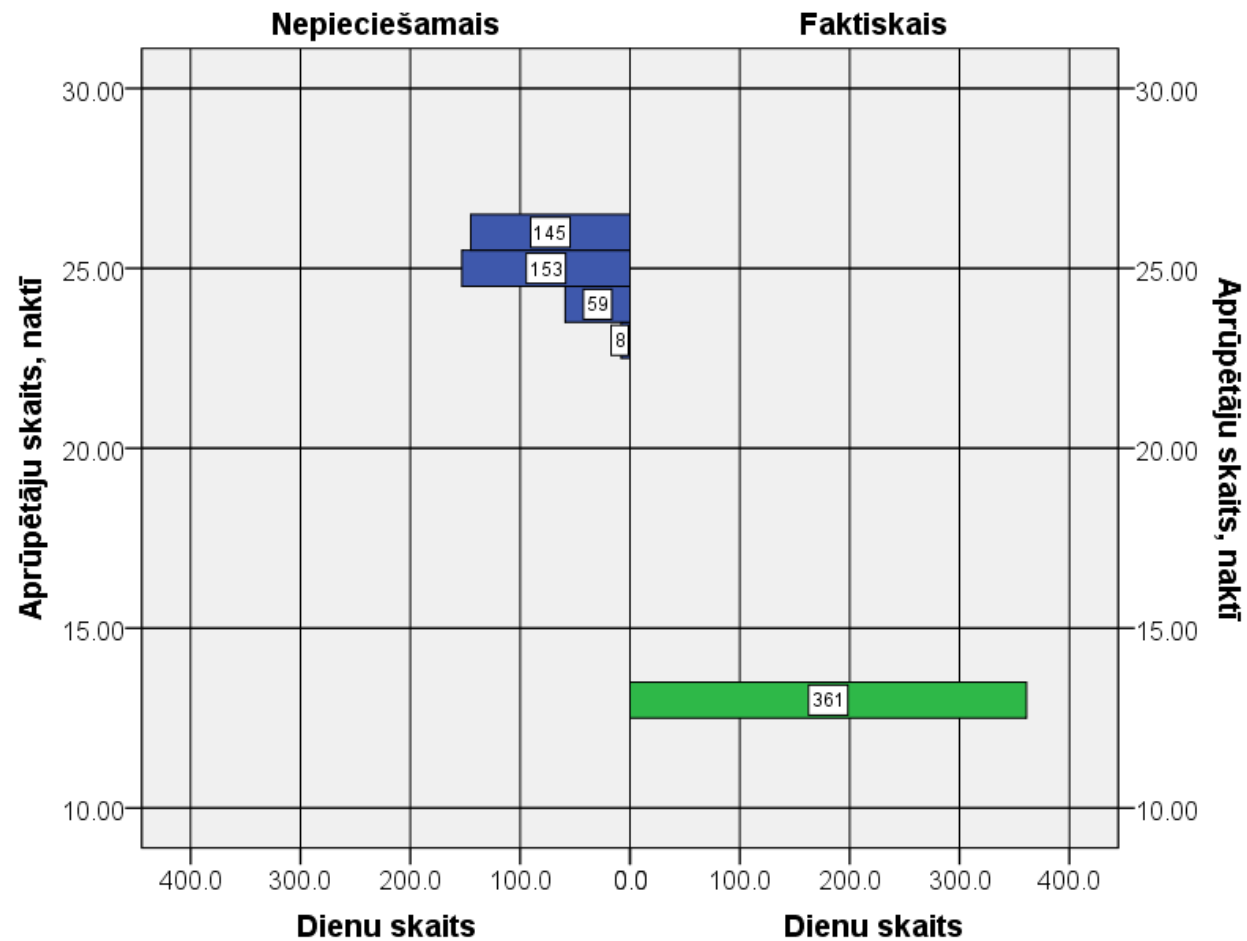
- Efekta lielums = 0.94

Koeficients «efekta lielums» svārstās no 0 līdz 1.

Koeficientu interpretē:

- 0.2 – zems
- 0.5 – vidējs
- 0.8 – augsts

Efekta lielums (0.94) nozīmē, ka situācija ir īpaši kritiska un vajadzīgs steidzams risinājums



Nepieciešamais aprūpētāju skaits, nakts	Faktiskais aprūpētāju skaits, nakts
26	13

# Mežciems

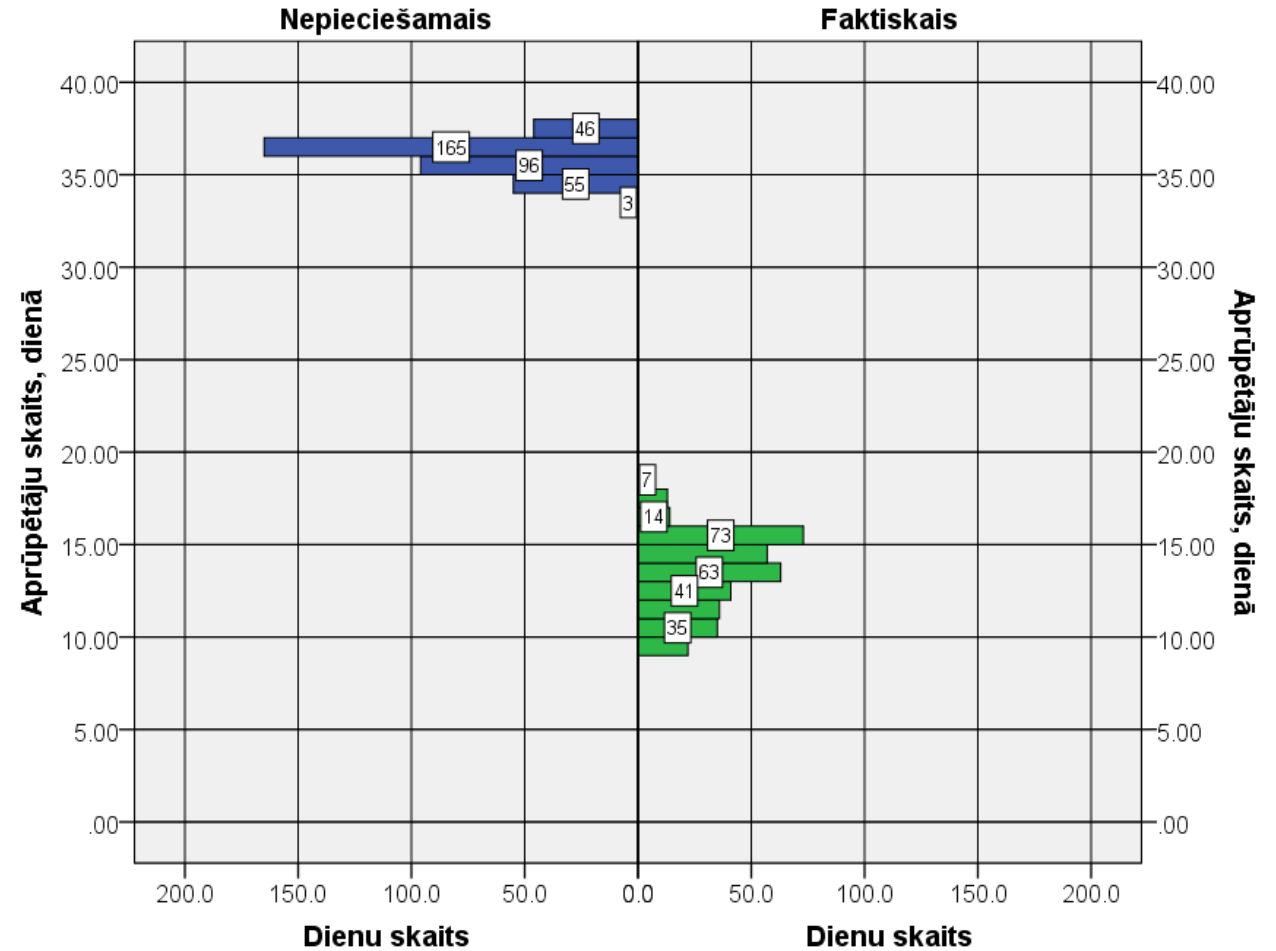
- Efekta lielums = 0.87

Koeficients «efekta lielums» svārstās no 0 līdz 1.

Koeficientu interpretē:

- 0.2 – zems
- 0.5 – vidējs
- 0.8 – augsts

Efekta lielums (0.87) nozīmē, ka situācija ir īpaši kritiska un vajadzīgs steidzams risinājums



Nepieciešamais aprūpētāju skaits, diena	Faktiskais aprūpētāju skaits, diena
37	13

# Mežciems

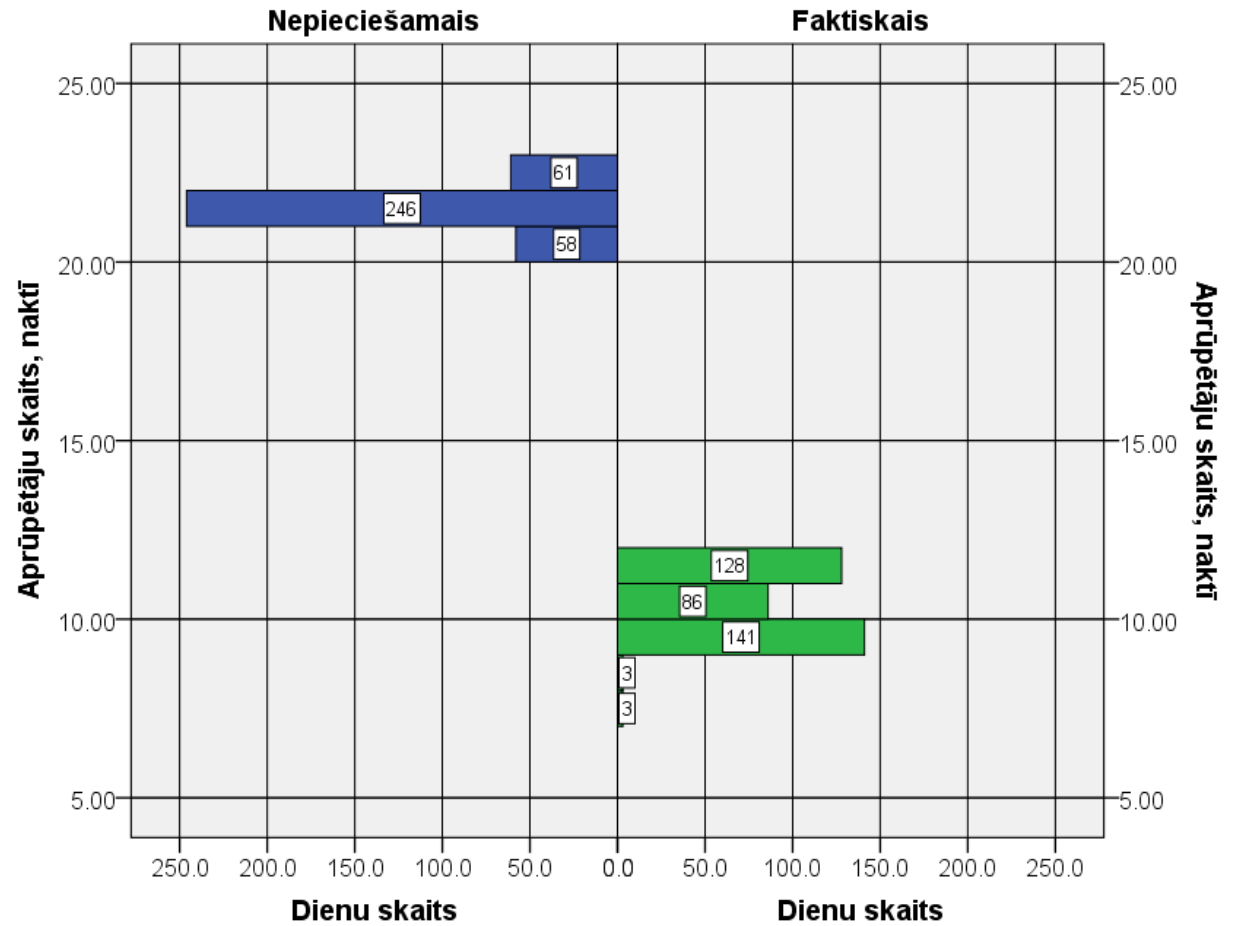
- Efekta lielums = 0.87

Koeficients «efekta lielums» svārstās no 0 līdz 1.

Koeficientu interpretē:

- 0.2 – zems
- 0.5 – vidējs
- 0.8 – augsts

Efekta lielums (0.87) nozīmē, ka situācija ir īpaši kritiska un vajadzīgs steidzams risinājums



Nepieciešamais aprūpētāju skaits, nakts	Faktiskais aprūpētāju skaits, nakts
22	10

# Stella Maris

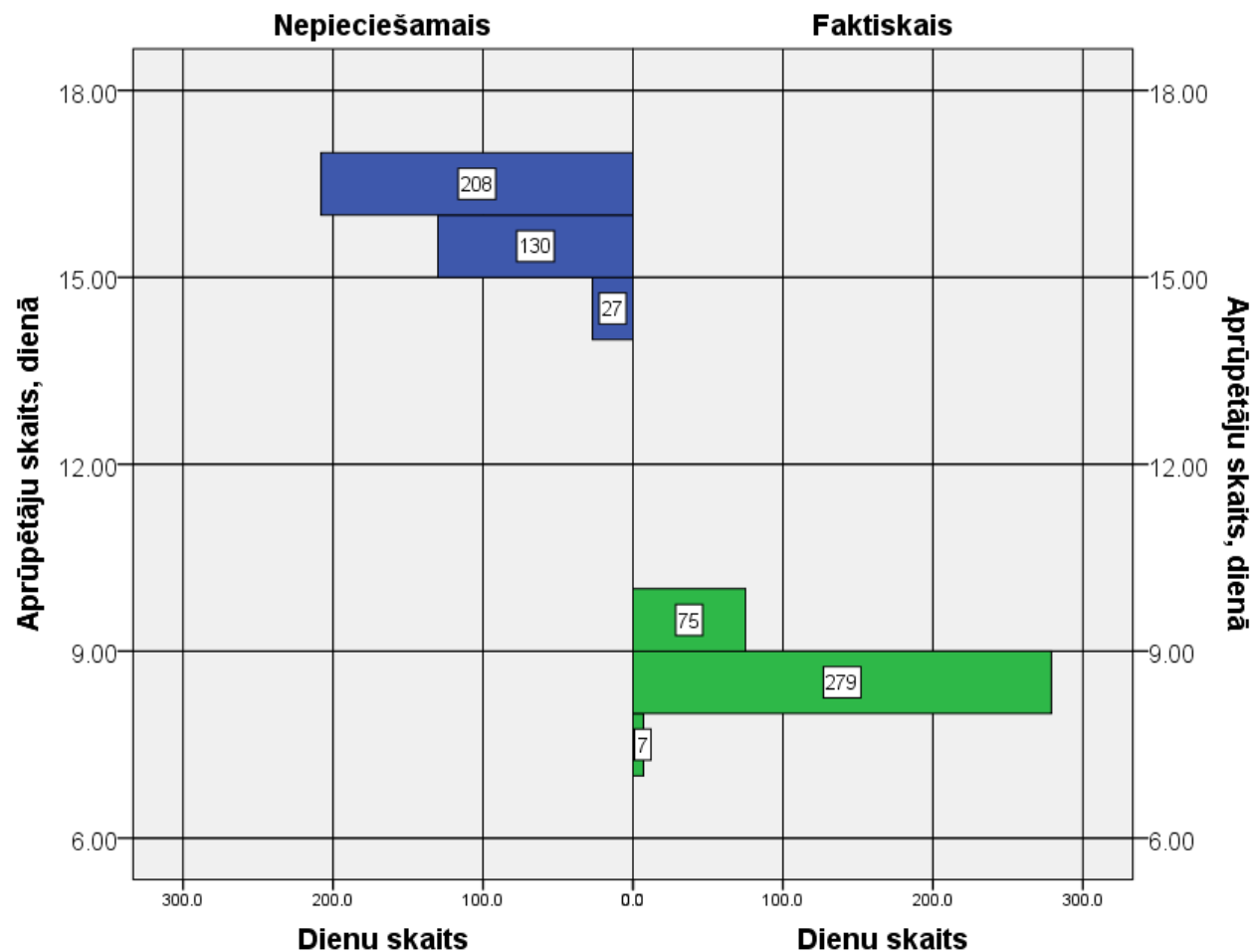
- Efekta lielums = 0.89

Koeficients «efekta lielums» svārstās no 0 līdz 1.

Koeficientu interpretē:

- 0.2 – zems
- 0.5 – vidējs
- 0.8 – augsts

Efekta lielums (0.89) nozīmē, ka situācija ir īpaši kritiska un vajadzīgs steidzams risinājums



Nepieciešamais aprūpētāju skaits, diena	Faktiskais aprūpētāju skaits, diena
17	8



# Stella Maris

- Efekta lielums = 0.93

Koeficients «efekta lielums» svārstās no 0 līdz 1.

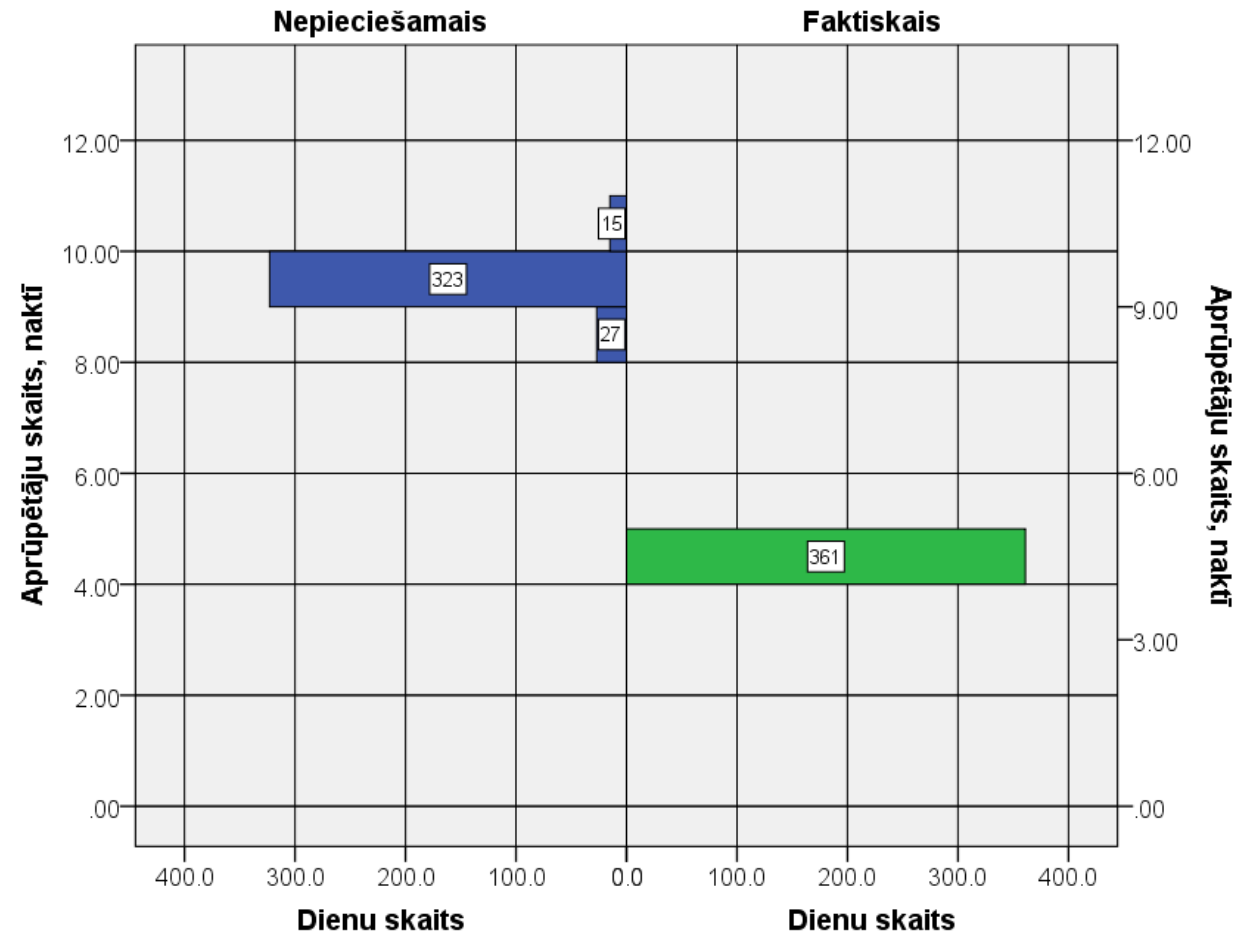
Koeficientu interpretē:

0.2 – zems

0.5 – vidējs

0.8 – augsts

Efekta lielums (0.93) nozīmē, ka situācija ir īpaši kritiska un vajadzīgs steidzams risinājums



Nepieciešamais aprūpētāju skaits, nakts	Faktiskais aprūpētāju skaits, nakts
10	4

# Faktiskā situācija uz 08.11.2019.

RSAC (amata vietas kopā)	Faktiskais/ <b>nepieciešamais</b> aprūpētāju skaits <u>dienā</u>	Faktiskais/ <b>nepieciešamais</b> aprūpētāju skaits <u>naktī</u>	Neaizpildītas amata vietas	Slimības lapas
Gailezers (123)	39/42	13/25	0	7
Mežciems (77.25)	14/34	11/21	7	11
Stella maris (38)	7/16	4/10	5	8

# Risinājumi

- Palielināt aprūpētāju amatu vietu skaitu (kopā RSAC: **36.5** (Gailezers **11**, Mežciems **18**, Stella maris **7.5**), kam nepieciešamais finansējums:
  - ja mēnešalga 500 EUR, papildu nepieciešams **~338 000 EUR**;
  - ja mēnešalga 610 EUR, papildu nepieciešams **~409 000 EUR**;
- Situācijas uzlabošanai būtu nepieciešams palielināt aprūpētāju atalgojumu (uz šo brīdi amats ir iekvalificēts 11.algu grupā, nosakot mēnešalgu **līdz 610 EUR**), šobrīd ir 500.00 EUR, esošajām amata vietām (238.25) būtu papildus nepieciešami **463 310 EUR**.
- Veikt grozījumus RSAC darbinieku atalgojuma griestu paaugstināšanai

Paldies par uzmanību!