

SOCIĀLIE PAKALPOJUMI:

- NAKTSPATVERSMĒ;
- SPECIALIZĒTĀS DARBĪNĪCĀS.

SOCIĀLĀ UZŅĒMĒJDARBĪBA:

- ŠŪŠANA;
- PĀPĪRA/KARTONA IZSTRĀDĀJUMU RAŽOŠANA;
- INDUSTRIĀLĀS ADIŠANAS PAKALPOJUMI;
- FASEŠANA;
- PĀRPAKOŠANA/ REBRENĒINGS;
- KORPORATĪVO DĀVANU UN SUVENĪRU IZGATAVOŠANA;
- IEKŠTELPU/ĀRTELPU DEKORĀCIJU IZVEIDE;
- ROKDARBI – ADĀM ZEĶES, CEPURĪTES, GATAVOJAM MIĻSPILVENTĪNUS.

PIEREDZE DARBĀ AR NEET JAUNĒSIEM:

- KVALIFICĒTI PROGRAMMU VADĪTĀJI.
- KVALIFICĒTI MENTORI.

INOVATĪVE IZSTRĀDĀJUMI:

- 3D APLIKĀCIJAS
WWW.FEFYA.COM
- AUGU ZĒPES
WWW.ONESOAPON.COM
- DZINTARAUDUMI
WWW.AMBERORGANIC.COM



IESPĒJA SADARBĪBAI ARĪ
DEINSTITUCIONALIZĀCIJAS (DD) KONTEKSTĀ
PATSTĀVĪGAS DZĪVES PRASMJU APGŪVE UN
IEKĻAUŠANĀS NODARBINĀMĪBĀ
PERSONĀM AR PSIHISKA UN GRT

PERSONAS AR PSIHISKIEM UN GRT IEKĻAUJOŠI
BIEDRĪBĀ PINS RADĪTĒ
AUGSTĀS KVALITĀTES IZSTRĀDĀJUMI UN PAKALPOJUMI
VAR LIETI NODERĒT, LAI ATBALSTĪŠI APMERINĀTU
VALSTS UN PAŠVALDĪBU
FUNKCIONĀLĀS IEPIRKUMU NEPIECIEŠAMĪBAS

NĀKOTNĒ

PLĀNOJAM PIEDĀVĀT ARĪ
PERSONU AR PSIHISKO UN GRT IEKĻAUJOŠU
MEDICĪNISKĀS UN SOCIĀLĀS
REHABILITĀCIJAS PAKALPOJUMUS AR IZMITINĀŠANU

DARBOJAMIES BIEDRĪBAI PINS PIEKRĪTOSĀS
TĒLPĀS UN TERITORIJĀS:

RĪGĀ:

ĒKA 1500 KVADRĀTMETRI LIETDERĪGĀ
PLATĪBĀ, KUR JAU ATRODAS
NAKTSPATVERSMĒ, SPECIALIZĒTĀS
DARBĪNĪCĀS, IESPĒJAS SANĀKSMĒM UN JAUNU
IDEJU ĪSTENOŠANAI; IR ARĪ
5 GARĀŽAS

BAUSKAS NOVADĀ:

ĒKAS 1000 KVADRĀTMETRI LIETDERĪGĀ
PLATĪBĀ UN 8HA ZEMES UPES KRĀSTĀ,
IESPĒJAS VISDĀŽĀDĀKAJĀM AKTĪVITĀTEM
GAN TĒLPĀS, GAN BRĪVĀ DABĀ; NOVĒTNM,
MĀCĪBU SAJĒTIEM UN TML.

KONTAKTI:

TĀLR. +371 29227306
E-MAIL MALTALAT@PARKS.LV
TVAIKA IELĀ 2, KORP.12, RĪGĀ, LV-1005

Esošā situācija –
raugoties no dažādiem skatu punktiem
(personas portrets ar GRT, darba devējs,
valsts, pašvaldība, izglītības, sociāliem pakalpojumiem,
medicīniskā atbalsta pieejamība ...).

Statuss un Klienta portrets

GRT (garīga rakstura traucējumi) iedalās divos veidos

1. Intelektuālā (atpalcība, Autisms un Autiskā spektra traucējumi, Dauna sindroms ...).
2. Psihiskie traucējumi – kur ir diagnozes un ikdienā lieto medikamentus.

Kāda ir viņu domāšanas, uztveres un dzīvesveida modelis?

Pēc kā mēs izvērtējam kas tieši viņiem ir labāks modelis ...?

Kādi ir riski šai personai atrasties sabiedrībā?

Un svarīgākais – kādi ir ieguvumi, jo katra cilvēka personība ir vērtība?!

Funkcionālo traucējumu sadalījums, ko nosaka VDEĀVK, balstās uz darbaspēju

- III grupa 41% – 75% darba spējīgi; darbaspēju zudums 25-59 %
- II grupa 21% – 40 % darba spējīgi; darbaspēju zudums 60-79 %
- I grupa 0% – 20 % darba spējīgi; darbaspēju zudums 80-100 %

Ja salīdzinām, tad - II grupas invalīds spēj paveikt tikai 1/5 no tā, ko paveiks parasts darbaspējīgs cilvēks.

Ierobežoti arī līdzekļi sadzīvei

Ierobežotas prasmes – pašaprūpe, finanšu pratība, pašnovērtējums, sociālās prasmes (spēja komunicēt, naivitāte un manipulācijas).

Invaliditāte *no bērnības un iegūtā* – pabalsta diference, bet vai tas ir pareizi cilvēkiem ar GRT...?

Garīgā invaliditāte – plaši sabiedrībā, vēl nav apzināta (diagnosticēta), klients nedodas pie speciālista....

• IESPĒJAS

- *Esošās (uz doto brīdi) – darba tirgus un soc. pakalpojumi*
- *Potenciāli iespējamais – «atbalstītais darbs», komūnās un kopējā darba tirgū.*
- *Vēlamās, līdz galam neapzinātas – potenciāls: palīgpersonāla vērtība!*
- *DI un tml.– vai publiskā sektora intervence ar ES fondiem? Vai nesajauc izveidoto?*

• IEGUVUMI

- *Nodarbinātība/aizņemtība, piedreīgo atslogošana*
- *Drošība*
- *Sabalansēta sabiedrība, profesionalitātes attīstīšana; jaunas darba vietas*
- *Respektētas katra indivīda iespējas privātumam*

• RISKI

- *Resursu trūkums (speciālisti, finansējums laiks, zināšanas, izpratne, palīgpersonāls).*
- *Motivācijas trūkums: pabalsti, piederīgie, «ES projekti»; pāraprūpe*
- *Sadzīvīskie – aizņēmumi, lombardi, alimenti/UGF, komunālie un īres rēķini, azartspēles, atkarības... nabadzība un naiviskais domāšanas veids («mūžīgie bērni» un «siltumnīcas augi»// <->inkubatori, startup, SU, riska kapitāla fondi)*
- *Parādu piedzinēji un tiesu izpildītāji.*

Projekts tiek īstenots sadarbībā ar



Bulgaria



Latvia



Hungary



Italy



Norway



Iceland



Bulgaria



Latvia



Hungary



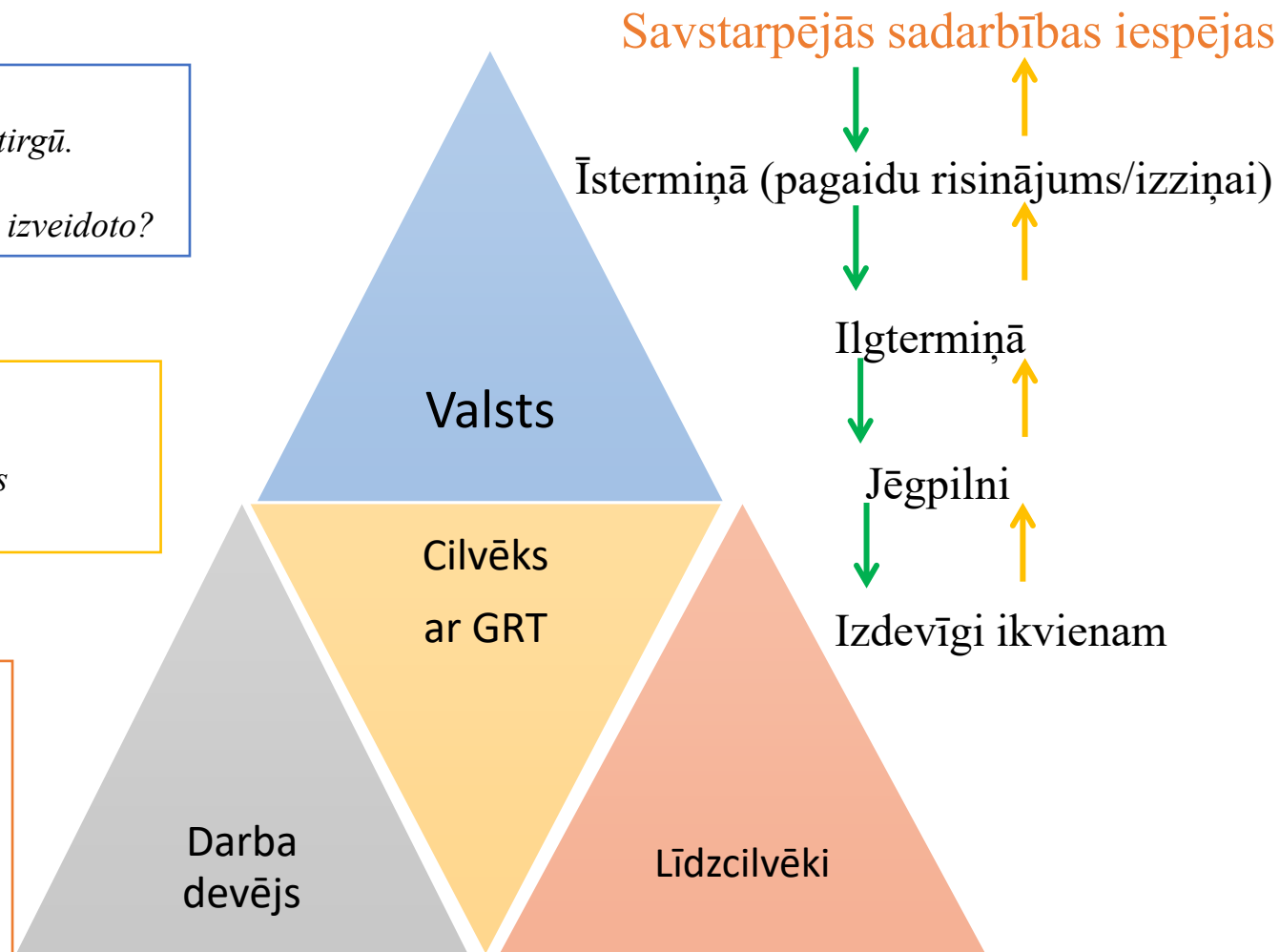
Italy



Norway



Iceland



Izglītība

- **Specializētās skolas**
- **Vispārējās skolas jeb iekļaujošā izglītība** – kurš attīstās, kam attīstība tiek bremsēta?
- **Tehnikumi** – kurš attīstās, kam attīstība tiek bremsēta?
- **Augstskolas** – kurš attīstās, kam attīstība tiek bremsēta?

SIVAi ir divi virzieni

- Par personu ar invaliditāti iekļaušanu sabiedrībā, savas vietas apzināšanos, spēju pašaprūpēties, prasmes sadzīvot ar savu invaliditāti un reaģēt uz to atbilstoši situācijai
- SIVA koledža – ko īsti tur māca, cik tas ir saistīts ar tirgus pieprasījumu? Un tas priekš personām ar GRT ir jautājums par tādas izglītības nozīmi tālākajā dzīves ceļā....
Vides ietekme un mijiedarbība ar personu ar GRT un uz viņa attīstību (*piem., GRT klients būtībā ir uzspiests sabiedrībai, neskatoties uz viņa iespējamu agresiju un tml. iespēju traumatizēt citus (vai tas ir gūt pieredzi?)*)

Aizņemtība kā sociālais pakalpojums

Dienas centri

Specializētās darbnīcas (SD)

Šobrīd pamata mērķis veidot aizņemtību, atvieglot piederīgo ikdienu un iespēju realizēties, apgūt kādas sadzīves prasmes, socializēties ...
SD vajadzētu būt *reāli praktiskai komponentei* – pasūtījumi no uzņēmējiem vai darbs uz vispārējo tirgu....., privilīģētie iepirkumi -->*atbalstītais darbs*

NVA pakalpojumi – pagaidu sabiedriskie darbi, subsidētās darba vietas ...?... Pārapmaksātība klientam, bet darba devējam par uzraudzību, darbapmācību uc pūlēm, *čiks?* Samērība par darbu katram iesaistītajam?!
Ierodoties NVA būtu jāsaprot (kāpēc?): vēlas *strādāt*, vēlas *mācīties*, vēlas *socializāciju* (lai kāds ar klientu aprunājas, panodarbojas/konsultācijas (piem., karjeras konsultanti, psihologi....), kaut ko piedāvā) vai vēlas *pabalstus* (ES subsīdiju/stipendiju projekti)?

cilvēks (DN) saņem naudu, bet jautājums: par ko un vai pelnīti? Vai tas nedeformē sapratni par līdzekļu ieguves veidu, apjomu un darbu kopumā; par paveikto/izdarīto un tam atbilstošo samaksu? Vai neveidojas dubulta morāle? Vai mēs apzināti neapdāvinām klientus? Un viņi to arī apzinās un pielāgojas to izmantot?

Atbalstītais darbs Latvijā šobrīd nepastāv

Kvotu jautājumu nodarbinātībā neizskata politisku apsvērumu dēļ, varētu *uzsākt publiskajā sektorā?*

Nodarbinātība

Nodarbinātība – darba ņēmējs, pašnodarbinātā statuss? (*kas to vadīs/organizēs, kurš spēs atbildīgi uzņemties pilnvērtīgu un cienpilnu attieksmi pret personu ar GRT, atbalstu/palīdzību un tajā pat laikā šīs personas rīcību darba vietā pildot uzticētos pienākumus?*) **Profesionāla palīgpersonāla nepieciešamība:** *termins: mentori/asistenti...?...vai kādi atbalstītāji/pavadoņi/līdzgaitnieki/uzraugi/palīgi...?*

Apšaubāma stundas likmes ievērošana darba ņēmējam ar GRT? – zema ražība, kas loģiski sakarā ar invaliditātes pārsvarā II grupu

Novērojām, ka eksistē divi burbuļi:

viens – kur naudu saņem – ienākumi balstās procesā vai «mīkstajos» rezultātos – procesa orientēts;

otrs – kur naudu nopelna – ienākumi balstās konkrētos rezultātos – rezultāta orientēts

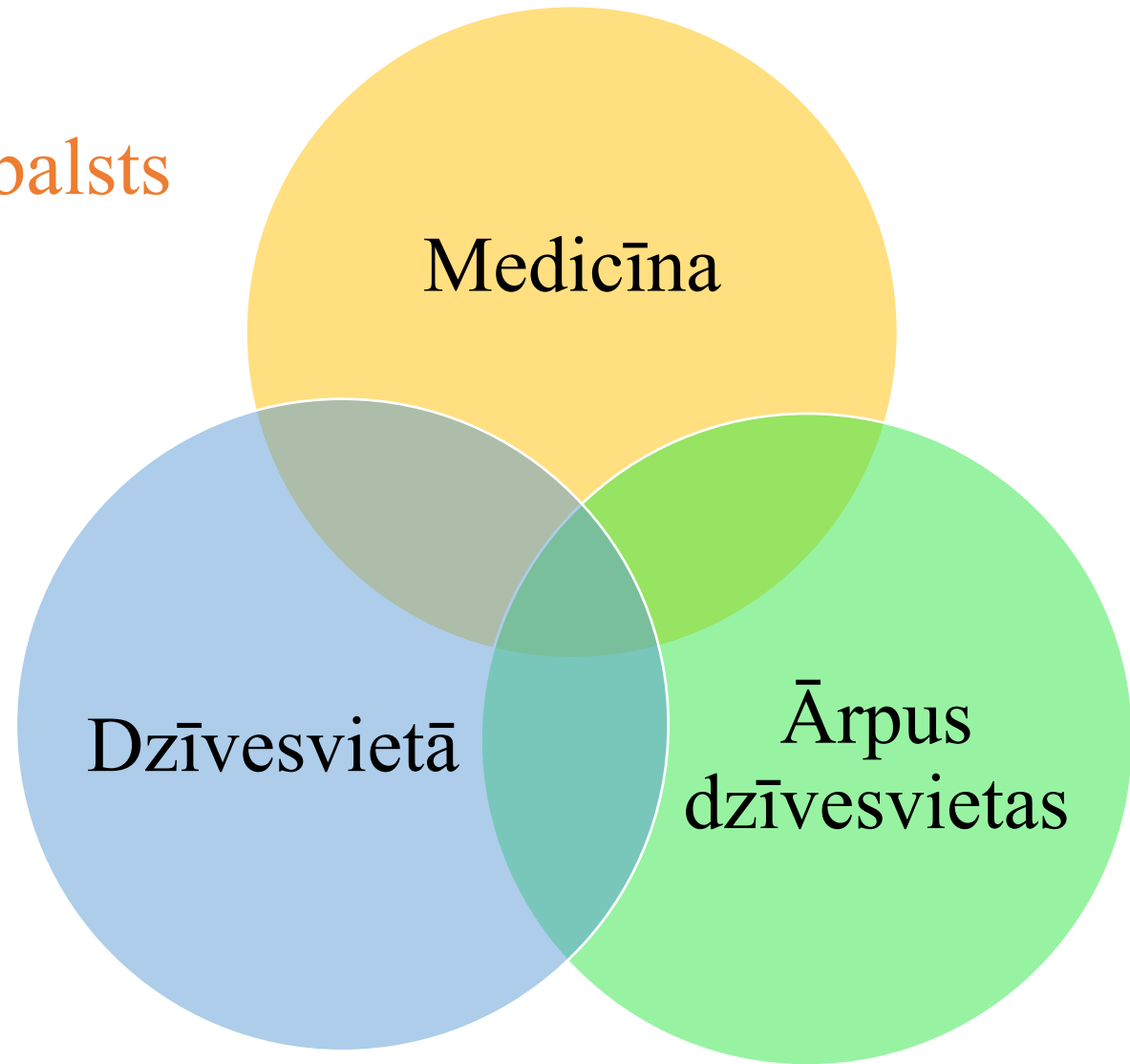
Savstarpēji - demagoģija un populisms; saruna ar sabiedrību vai sociālais darbs?

Medicīna un medicīnas pakalpojumu pieejamība

- Vizīte pie ārsta 15 min mēnesī. Cik šobrīd ir reāls no tā ieguvums? Formāli zāļu izrakstīšanai? Cik reāli ārsts praktiski var sniegt ieguldījumu pacienta ikdienā?
- Ja rodas kāds jautājums ikdienā: kā, kam to var pajautāt un saņemt atbildi?
- Kompensējamie medikamenti summā virs 4,27 EUR par recepti jāmaksā 0,71 EUR.
- Kritiskā akūtā stāvoklī vienīgā izeja ir NMP . Kas parasti rezultējas hospitalizācijā jeb 50 uz 50 un paliek piederīgo aprūpē....
- Apstākļi stacionārā, tajā skaitā privātums, higiēna, drošība .. (par tualeti katrā palātā) utt. sadarbības jeb uzraudzības kontekstā

Medicīniskais un sociālais atbalsts

Varbūt *housing first* ?!?



Projekts tiek īstenots sadarbībā ar

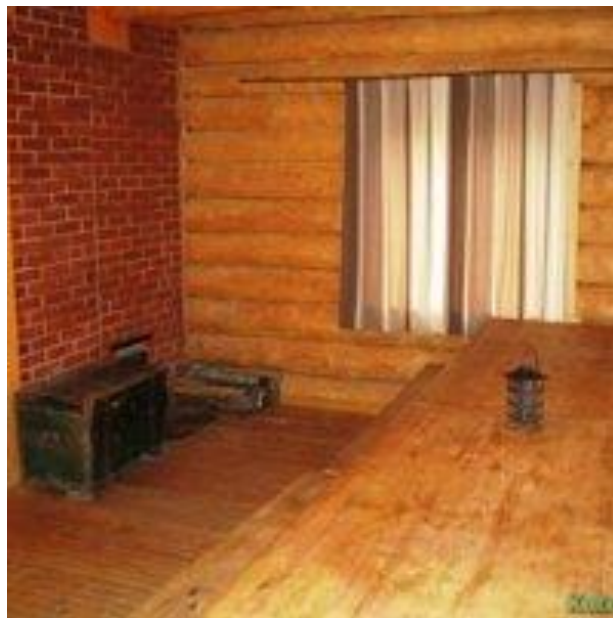


Modelis, ja persona ar GRT vēlas dzīvot patstāvīgi

- Nodrošināta privāta dzīvesvieta - dzīvoklis.
- *Grupu mājas/grupu dzīvokļi* - ar pieejamu atbalsta personālu, katram privātu teritoriju ar iespējami privātu infrastruktūru
- **Ambulatorais modelis** – jau esošā dzīvesvietā.
- Individuālais sociālās rehabilitācijas pakalpojums – **ISRP** kā palīdzinstruments, kas nodrošina individuāli pastāvīgi pieejamu palīgpersonālu proaktīvi un preventīvi
- **Mentora pakalpojums.**
- **Asistenta pakalpojums.**
- **Starpinstitucionālā sadarbība** – cik adekvāta un vai spēj reaģēt ātri: minūtes, stundas, dienas, ne nedēļas, ne mēneši
- **Palīgpersonāla un pakalpojumu pieejamība**, kas nosedz kontaktu ar klientu **24/7** – uzraudzībai, drošībai, konsultācijām ...
- **Info** saprotamā veidā un proaktīvi piegādāta un izskaidrota katram klientam par iespējām, pakalpojumiem, to saņemšanu, piedāvājumu ar pārliecību, ka saņēma, saprata, izvērtēja un ar ilglaicības sapratni pieņem lēmumu par iesaisti

Pilskalni

Grupu māja un rehabilitācija
Bauskas novadā

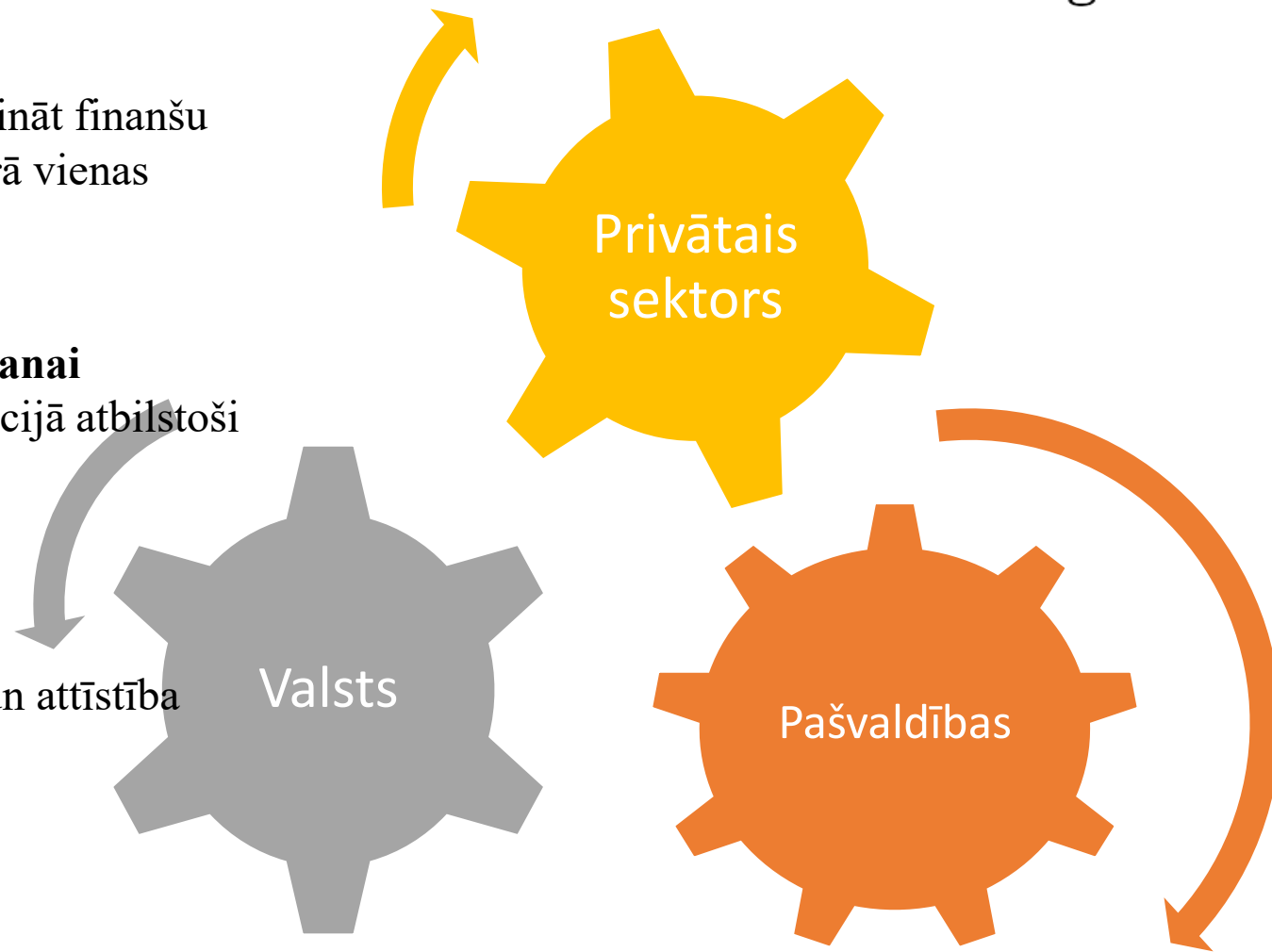


Konkurenti vai stratēģiskie sadarbības partneri?

- Svarīgi apzināties katras iesaistītās puses lomu, nodrošināt finanšu plūsmu, *nevis* līdzekļu pārlikšanu no vienas kabatas otrā vienas struktūras/sektoara ietvaros;
- **Sadarbība, t.sk., starpinstitutionāla, koleģialitāte kopīgu sabiedrisko mērķu apzināšana, izstrāde īstenošanai** publiskajam un nevaldības sektoriem pakalpojumu realizācijā atbilstoši saprotamai vīzijai
- **Valsts un pašvaldības** - stratēģija un uzraudzība funkcionēšanai nepieciešamo līdzekļu nodrošināšana
- **Privātais sektors un NVO** – pakalpojumu sniegšana un attīstība



Projekts tiek īstenots sadarbībā ar





Nodarbinātības
valsts aģentūra

MENTORA PAKALPOJUMI

Rīgas reģionālās filiāles atbalsta pasākuma pilotprojekts

Februāris-Novembris 2023

Projekts „L.I.K.E. – Mūža ieguldījums kā atslēga nodarbinātībai”

2023.gada ANO projekta Zero uzvarētājs 526 pretendentu konkurencē no 97 valstīm

Projekts tiek īstenots sadarbībā ar



Bulgaria



Latvia



Hungary



Italy



Norway



Iceland



Bulgaria



Latvia



Hungary



Italy



Norway



Iceland

Jautājumi, ierosinājumi, secinājumi?

Projekts tiek īstenots sadarbībā ar



Bulgaria



Latvia



Hungary



Italy



Norway



Iceland



Bulgaria



Latvia



Hungary



Italy



Norway



Iceland