

## KRĪZES CENTRS

Jebkurā krīzes situācijā var vērsties krīzes centrā. Tiesības saņemt krīzes centra pakalpojumu ir ģimenēm ar bērniem (tai skaitā visām pilngadīgām personām, kuras dzīvo vienā mājsaimniecībā), kuri nonākuši krīzes situācijā, grūtniecēm, kā arī krīzes centrā esošā bērna vecākam, kuram pārtrauktas aizgādības tiesības, ja Rīgas bāriņtiesa atzīst, ka tas ir bērna vislabākajās interesēs. Akūtās krīzes situācijās krīzes centrs uzņem arī Rīgā nedeklarētas ģimenes, līdz cita situācijai atbilstoša risinājuma atrašanai.

**KC "Burtnieks", Burtnieku ielā 37**  
tāl. **67202737, 27338389**

**KC "Mīlgrāvis", Ezera ielā 21**  
tāl. **67398383, 6590800**

Patvērumu var piedāvāt Rīgas patversme gan sievietēm, gan vīriešiem bez bērniem.

- **Vīriešu patversme**, Maskavas ielā 208  
diennakts tālr. **67037120, 67037680**
- **Sieviešu patversme**, Eiženijas ielā 1E  
tāl. **67105241, 67105634**  
diennakts tālr. **25498060**

## DIENNAKTS krīzes tālrunī



**67222922**

**27722292**



## BEZMAKSAS atbalsta tālrunis noziedzumos cietušajiem

**116006**

**KATRU DIENU**  
no plkst. 12.00 līdz 22.00



Interneta vietne [www.cietusajiem.lv](http://www.cietusajiem.lv) ir domāta noderīgas informācijas iegūšanai gadījumā, ja Tu vai kāds, kuru Tu pazīsti, ir cietis no jebkāda veida noziedzīga nodarījuma vai ir redzējis, kā tiek izdarīts noziedzīgs nodarījums. Šeit ir pieejama informācija, kas Tev palīdzēs justies pārliecinātāk un drošāk saskarsmē ar personām, institūcijām un organizācijām, ar kurām Tev, iespējams, būs jāsasopas kā cietušajam vai lieciniekam.

## BEZMAKSAS juridiskā palīdzība

Ja Tu esi vardarbības upuris, tad vari vērsties Juridiskās palīdzības administrācijā, lai saņemtu valsts nodrošināto juridisko palīdzību. Plašāku informāciju var saņemt, zvanot pa bezmaksas informatīvo tālruni **80001801**, kā arī interneta vietnē [www.jpa.gov.lv](http://www.jpa.gov.lv), elektroniskai saziņai izmanto e-pastu: [jpa@jpa.gov.lv](mailto:jpa@jpa.gov.lv).



RĪGAS DOMES  
LABKLĀJĪBAS  
DEPARTAMENTS

**ATBALSTS UN SOCIĀLIE  
PAKALPOJUMI PERSONĀM,  
KAS CIETUŠAS NO  
VARDARBĪBAS, UN  
PERSONĀM, KAS VEIKUŠAS  
VARDARBĪBU\***

Vardarbība var skart jebkura dzimuma un vecuma cilvēkus neatkarīgi no viņu sociālā statusa. Lai pārtrauktu vardarbību, atbalstu var saņemt kā no vardarbības cietušās personas, tā arī vardarbības veicēji.

\*ņemot vērā Covid-19 izplatību, sociālo pakalpojumu nodrošināšana var tikt organizēta atbilstoši situācijai.

## VALSTS APMAKSĀTS SOCIĀLĀS REHABILITĀCIJAS PAKALPOJUMS

Valsts apmaksāts sociālās rehabilitācijas pakalpojums gan sievietēm, gan vīriešiem – dzīvesvietā vai ar izmitināšanu krīzes centrā, tas ir, psihologa, sociālā darbinieka un jurista konsultācijas. **Pakalpojumu var saņemt, vēršoties pašvaldības sociālajā dienestā (tam nav obligāti jābūt Tavas dzīvesvietas sociālajam dienestam) vai tieši pie pakalpojuma sniedzēja.** Iesniegumu un sociālā darbinieka vai psihologa atzinumu par pakalpojuma nepieciešamību var noformēt uz vietas **krīzes centrā, biedrībā "Centrs MARTA" vai sociālajā dienestā:**

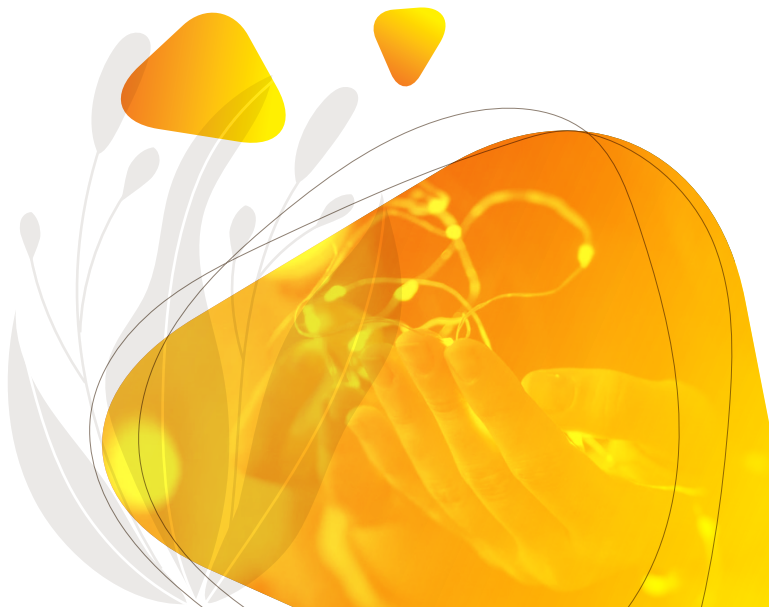
- Līdz 10 individuālas speciālistu konsultācijas (var palielināt līdz 20 konsultācijām) **sievietēm un vīriešiem** nodrošina biedrība "Centrs MARTA", Matīsa ielā 49 – 3, Rīgā, tālr. **67378539**.
- Rehabilitāciju ar izmitināšanu **sievietēm** (līdz 30 dienām) nodrošina krīzes centrs "Mīlgrāvis", Ezera ielā 21, Rīgā, tālr. **67398383, 6590800**. Institūcijā kopā ar vecāku var uzturēties bērns/-i.
- Rehabilitāciju ar izmitināšanu **sievietēm un vīriešiem** (līdz 30 dienām) nodrošina nodibinājums "Talsu sieviešu un bērnu krīžu centrs", "Zibeņi", Ārlavas pag., Talsos, tālr. **63291147**. Institūcijā kopā ar vecāku var uzturēties bērns/-i.

Valsts apmaksātu sociālās rehabilitācijas programmu dzīvesvietā bez izmitināšanas var saņemt arī vardarbību veikušas pilngadīgas personas. Pakalpojums palīdzēs apzināt fiziskās un psiholoģiskās vardarbības pielietošanas sekas un mazināt vardarbības izpausmes pret apkārtējiem (partneri, bērniem u.c.). **Rehabilitācijas pakalpojumu var saņemt, vēršoties pašvaldības sociālajā dienestā (tam nav obligāti jābūt Tavas dzīvesvietas sociālajam dienestam).** Iesniegumu un sociālā darbinieka vai psihologa atzinumu par pakalpojuma nepieciešamību var noformēt sociālajā dienestā.

.....

**SIA "Mācību centrs MKB" nodrošina līdz desmit 45 minūšu individuālas konsultācijas vai 16 divu stundu nodarbības grupā, tālr. 29419787, e-pasts: [macibucentrsmkb@inbox.lv](mailto:macibucentrsmkb@inbox.lv).**

.....



## SOCIĀLĀ DARBINIEKA KONSULTĀCIJA SOCIĀLAJĀ DIENESTĀ



Darba laikā, vēršoties sociālajā dienestā pēc palīdzības, sociālais darbinieks sniegs Tev atbalstu, vienosies kopā ar Tevi par labāko rīcības plānu un palīdzēs rast atbildes uz praktiskiem jautājumiem.



Lai pieteiktos uz vizīti, jāzvana uz sava rajona teritoriālo centru. Kontaktinformāciju meklē Rīgas domes Labklājības departamenta mājaslapas [ld.riga.lv](http://ld.riga.lv) sadaļas "Pašvaldības iestādes" apakšsadaļā "Rajona nodaļas" vai zvani uz vienoto Rīgas Sociālā dienesta informatīvo tālruni **67105048** (darba dienās, darba laikā).



Ar sociālo darbinieku var sazināties arī telefoniski. Sociālā darbinieka telefona numuru darba laikā palīdzēs uzzināt informators.



Ja vēlēties saglabāt anonimitāti, sociālais darbinieks varēs palīdzēt ar informācijas sniegšanu un konsultāciju.



Savas pašvaldības iedzīvotājiem (atbilstoši deklarētajai dzīvesvietai) sociālais darbinieks var piedāvāt plašāku sociālo pakalpojumu klāstu atbilstoši vajadzībām.

**Sociālie pakalpojumi un sociālā darbinieka konsultācijas ir BEZ MAKSAS!**